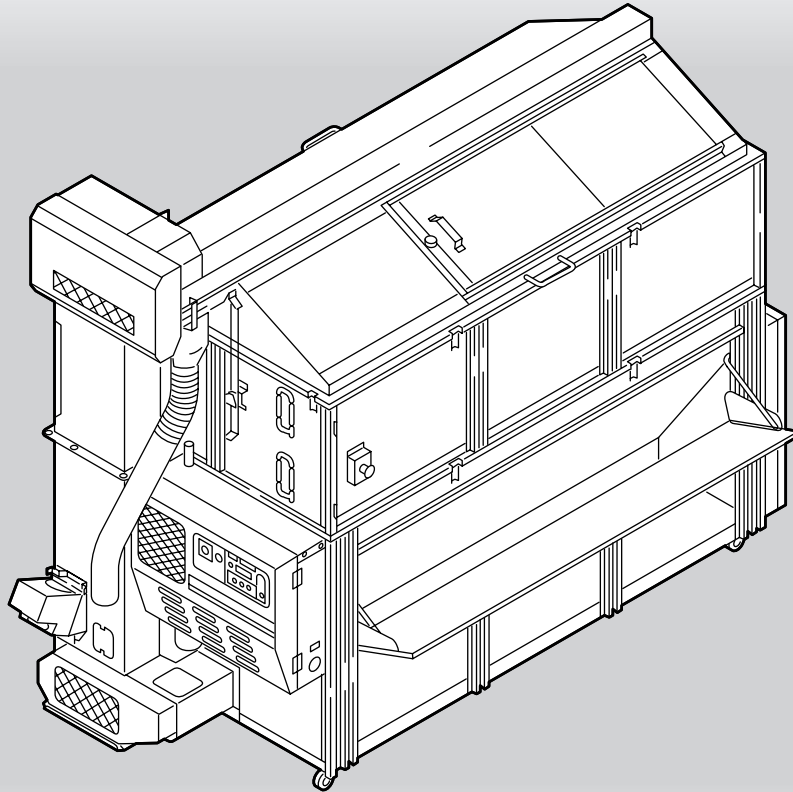


PARTS CATALOG

米麦用循環型乾燥機

MODEL CST90



ご注文について

- ① 部品をご注文の際には、型式・部番・部品名・個数を明示するとともに、製造番号をご連絡ください。
- ② FAXの場合は、部品番号・部品名・個数・製造番号をご明記願います。
(同一部品に対するご督促は、その旨ご明示ください。)
- ③ ご注文の部品は、原則として、誤送以外の返品は認めません。
- ④ 弊社製品には、当社指定の純正部品をご使用願います。
(市販の類似品を使用されますと、早期破損や性能を低下する原因となります。)
- ⑤ 運賃は、別途申し受けます。

このパーツカタログは、CST90のサービス部品を収録したものです。

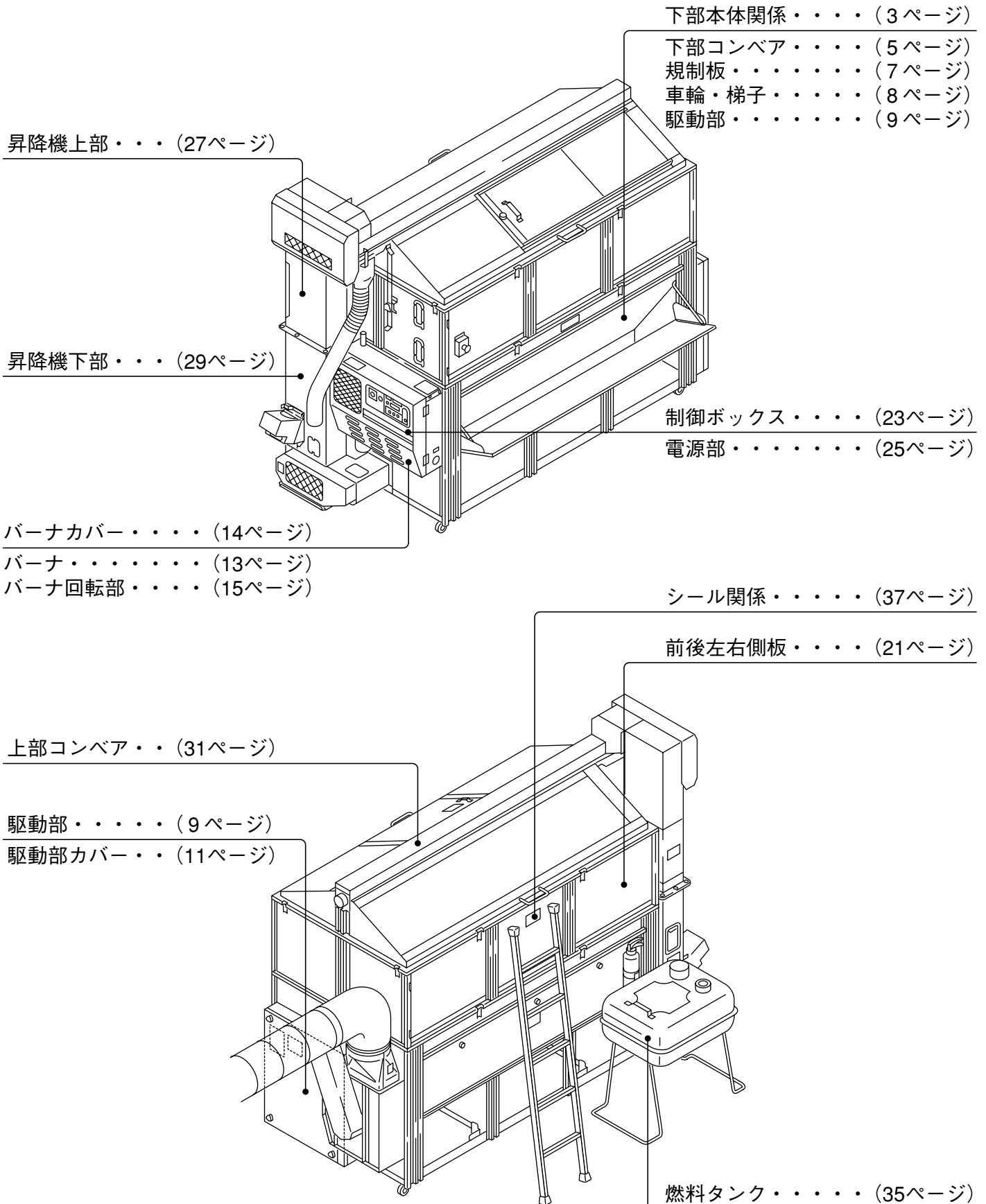
ご注意

- (1) このパーツカタログ発行以降、部品が新設または、変更された場合あるいは、誤記等の訂正は部品回章にてお知らせ致しますので、必ずパーツカタログに追加または、訂正をお願い致します。
- (2) このパーツカタログ発行以降、改訂版カタログが発行された場合は、必ず改訂版カタログをご使用ください。
- (3) 本カタログ上のイラストは部品の位置、形状を部品注文に支障の無い範囲で示してありますので、本カタログのみにより製品の整備等を行わないでください。
- (4) 本カタログの記載部品は予告なしに、削除、変更、非販売とする場合がありますのでご了承ください。

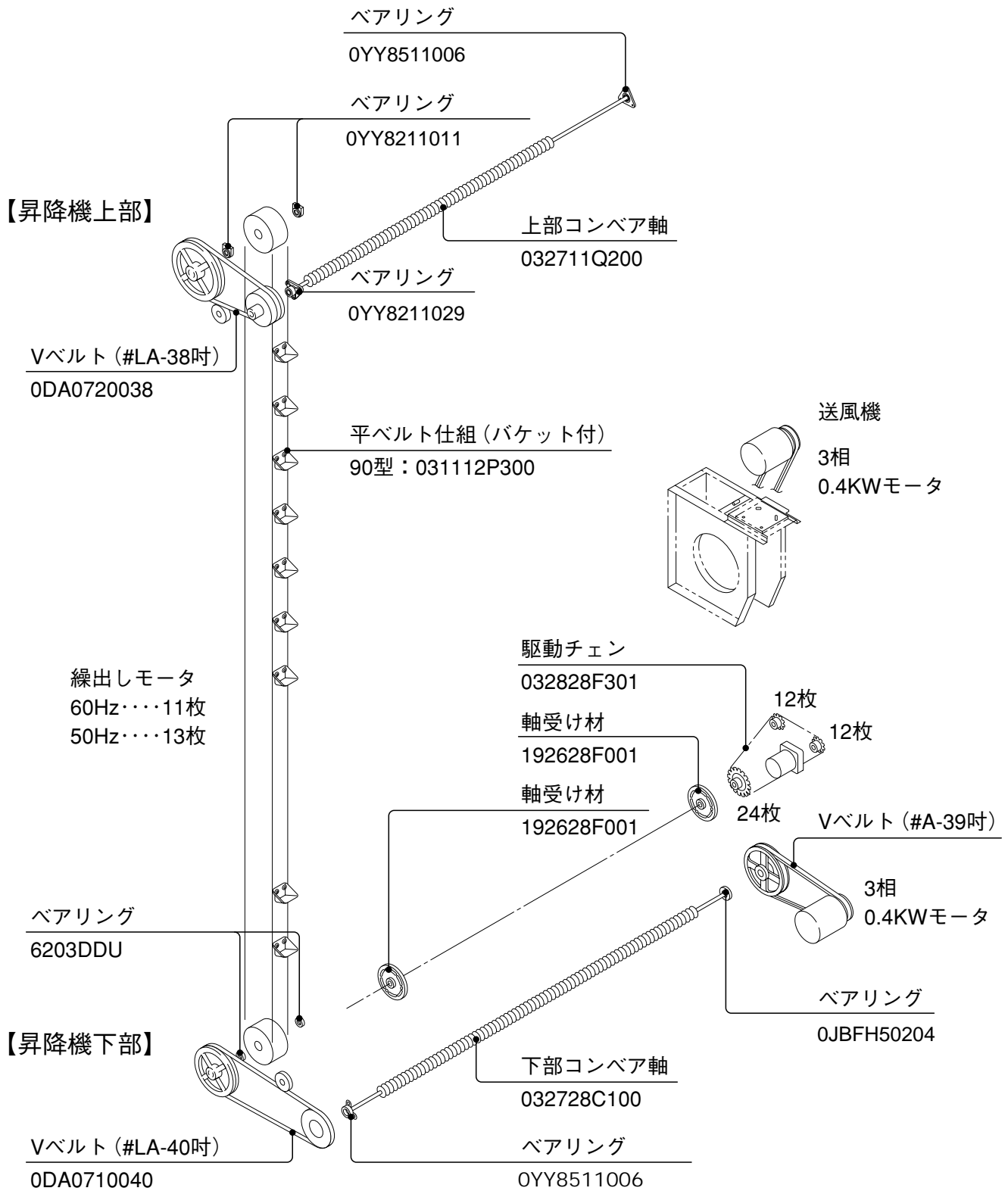
目 次

| | |
|--------------------|----|
| 各部の名称 | 1 |
| Vベルト・ベアリング一覧 | 2 |
| 下部本体 | 3 |
| 下部コンベア | 5 |
| 規制板 | 7 |
| 車輪・格子 | 8 |
| 駆動部 | 9 |
| 駆動部カバー | 11 |
| バーナ | 13 |
| バーナカバー | 14 |
| バーナ回転部 | 15 |
| 配線関係 | 17 |
| 送風機 | 19 |
| 前後左右側板 | 21 |
| 制御ボックス | 23 |
| 電源部 | 25 |
| 昇降機上部関係 | 27 |
| 昇降機下部関係 | 29 |
| 上部コンベア | 31 |
| 30L 燃料タンク | 35 |
| 昇圧トランス | 36 |
| シール張付位置 | 37 |
| 主要諸元 | 39 |
| 外観寸法 | 40 |

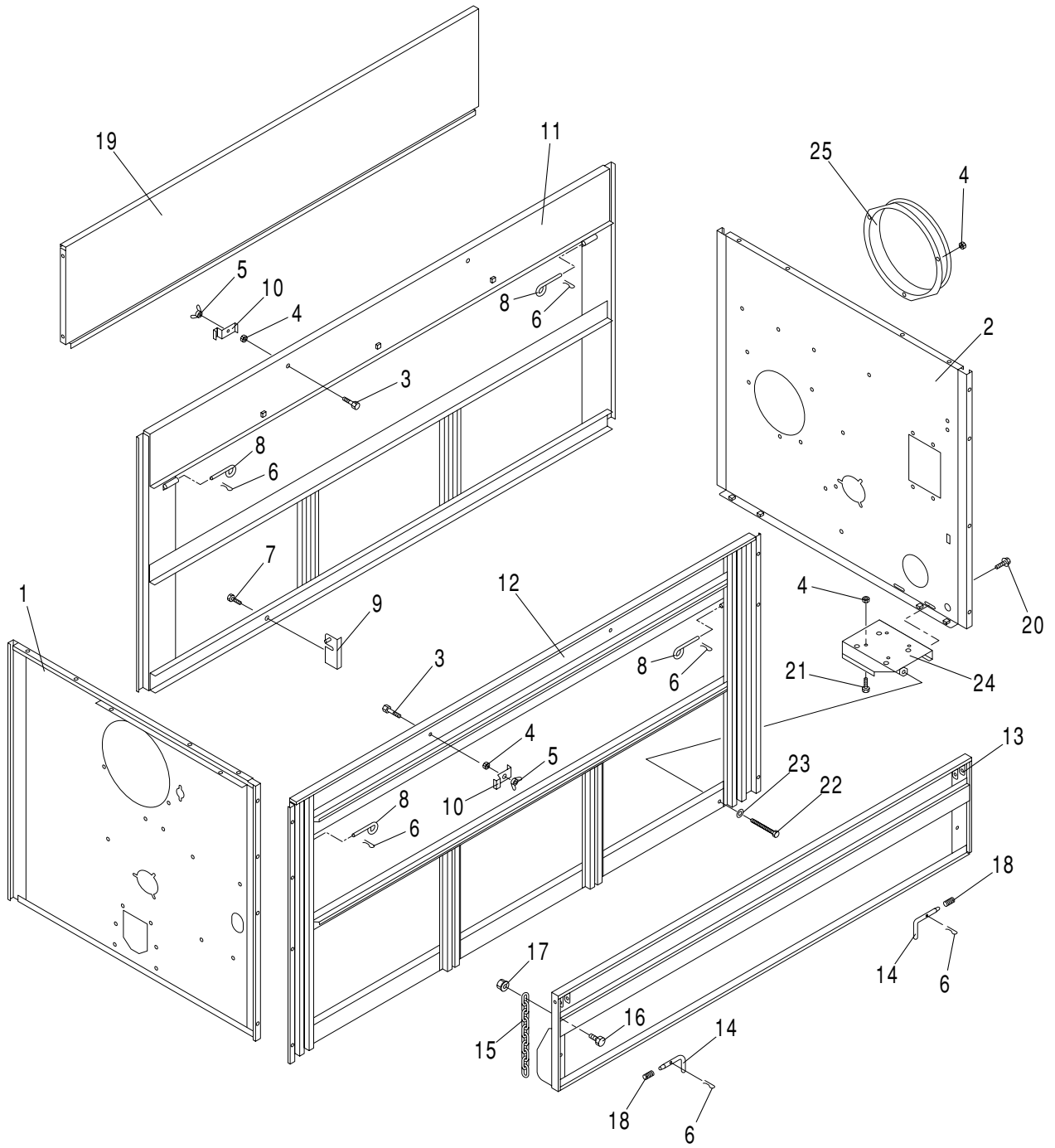
各部の名称



Vベルト・ベアリング一覧



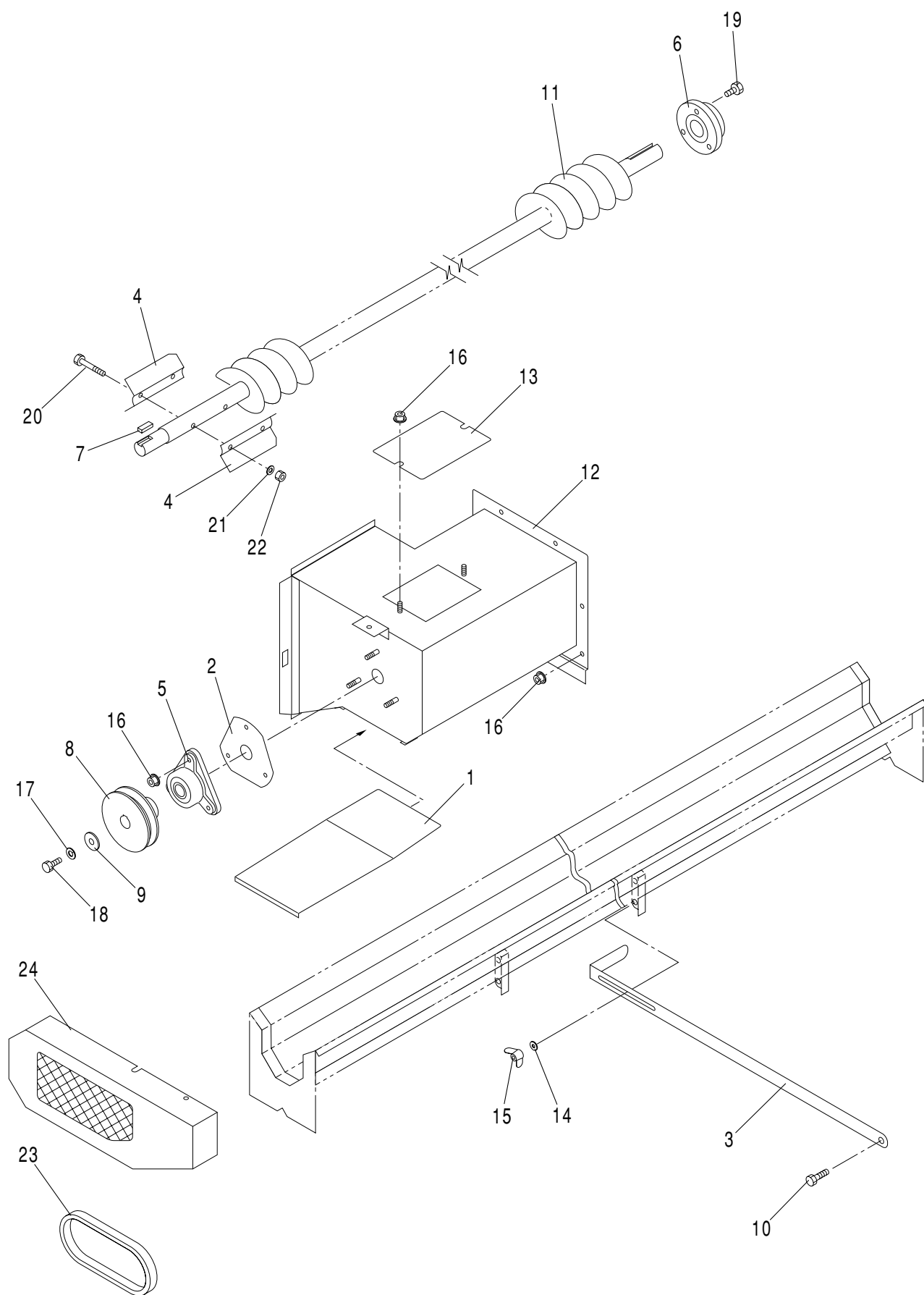
下部本体



下部本体

| 見出し 番号 | 部 品 番 号 | 部 品 名 | 一台個数 | 備 考 |
|-----------|------------|-------------|------|---------|
| | | | 90 | |
| 1 | 031128A100 | 下部前側板組立 | 1 | |
| 2 | 032728A200 | 下部後側板組立 | 1 | |
| 3 | 0RB1110625 | スリ割付バケットネジ | 4 | M6*25 |
| 4 | 0ND1111060 | CWタイトスナット | 11 | M6 |
| 5 | 0NE1111060 | 蝶ナット | 4 | M6 |
| 6 | 0KA1020015 | 割ピン | 4 | φ2*15 |
| 7 | 0BD1110612 | CWタイトスボルト | 4 | M6*12 |
| 8 | 041907A301 | フック | 2 | |
| 9 | 032828A301 | アーム固定材 | 2 | |
| 10 | 132602A001 | 継ぎ金具 | 4 | |
| 11 | 032728A310 | 下部左側板組立B | 1 | |
| 12 | 032728A410 | 下部右側板組立B | 1 | |
| 13 | 032828A510 | ホッパー蓋組立B | 1 | |
| 14 | 041907A501 | レバー | 2 | |
| 15 | 014028A502 | チェン | 2 | |
| 16 | 0BA1110820 | 六角ボルト | 2 | M8*20 |
| 17 | 0ND1111080 | CWタイトスナット | 2 | M8 |
| 18 | 032828A502 | バネ | 2 | |
| 19 | 031128A310 | ホッパー口蓋組立B | 1 | |
| 20 | 0BC1110820 | バネ座平座付六角ボルト | 2 | M8*20 |
| 21 | 0BD1110618 | CWタイトスボルト | 7 | M6*18 |
| 22 | 0BA1111000 | 六角ボルト | 1 | M10*100 |
| 23 | 0WA1010100 | 平座金 | 1 | M10 |
| 24 | 031128A200 | モータベース組立 | 1 | |
| 25 | 032728A800 | 連絡管 | 1 | |
| 26 | | | | |
| 27 | | | | |
| 28 | | | | |
| 29 | | | | |
| 30 | | | | |
| 31 | | | | |
| 32 | | | | |
| 33 | | | | |
| 34 | | | | |
| 35 | | | | |
| 36 | | | | |
| 37 | | | | |
| 38 | | | | |
| 39 | | | | |
| 40 | | | | |
| 41 | | | | |
| 42 | | | | |
| 43 | | | | |
| 44 | | | | |
| 45 | | | | |
| 46 | | | | |
| 47 | | | | |
| 48 | | | | |
| 49 | | | | |
| 50 | | | | |

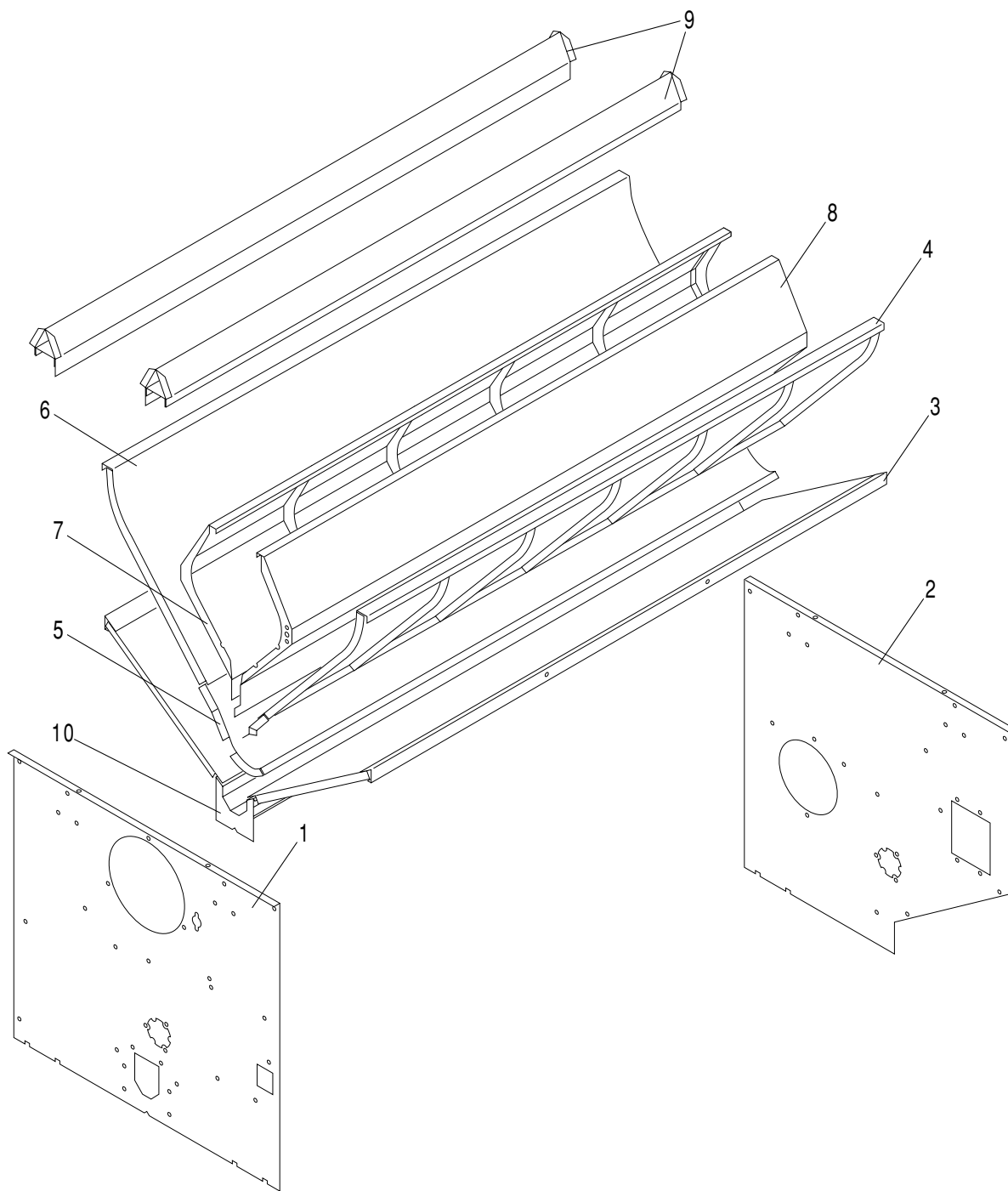
下部コンベア



下部コンベア

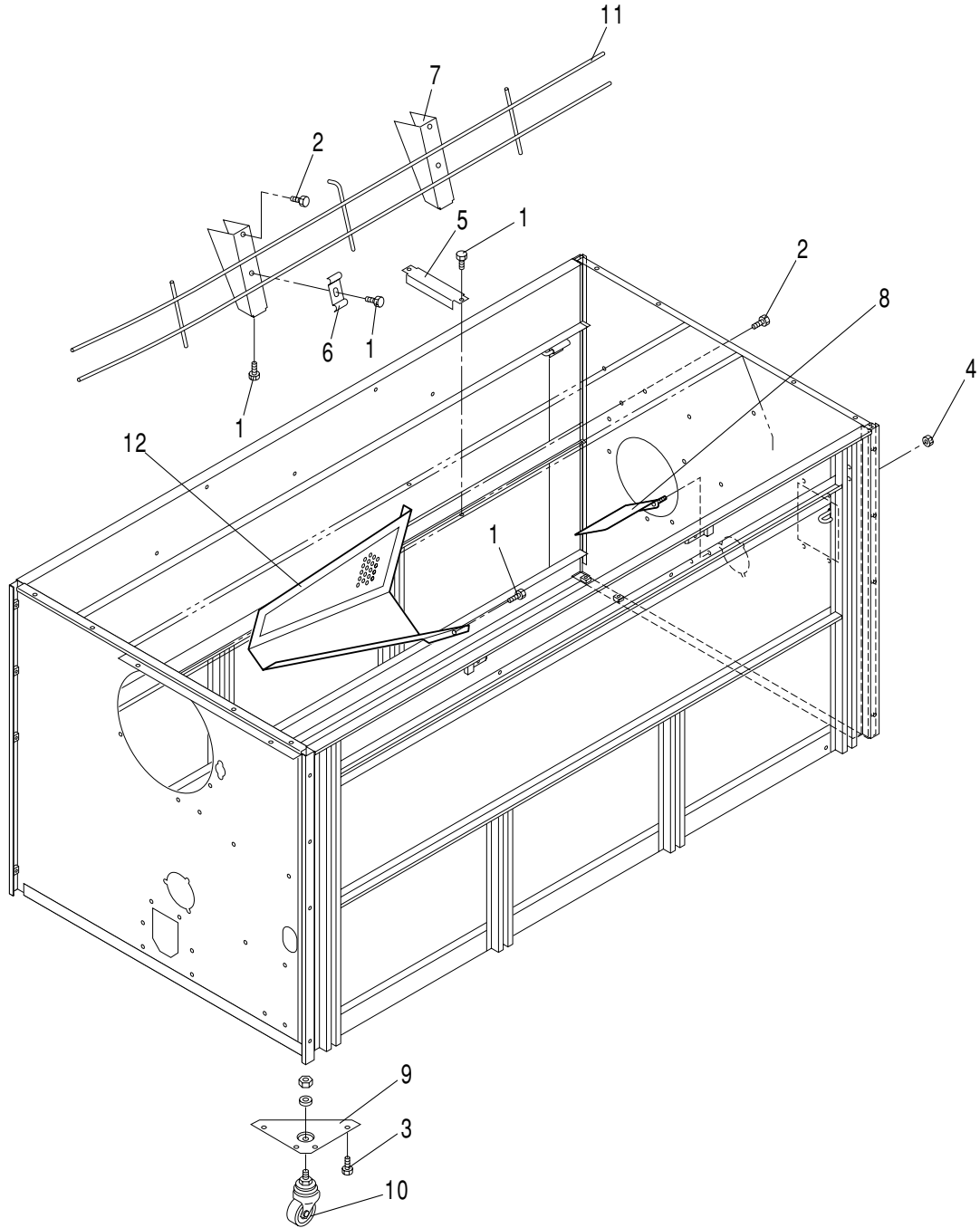
| 見出し 番号 | 部 品 番 号 | 部 品 名 | 一台個数 | 備 考 |
|-----------|------------|----------------|------|---------------|
| | | | 90 | |
| 1 | 032728C001 | 蓋 | 1 | |
| 2 | 102628C001 | ベアケース当材 | 1 | |
| 3 | 042607C001 | 残米操作アーム | 2 | |
| 4 | 272607C005 | 送り羽根 | 2 | |
| 5 | 0YY8511006 | ユニットベアリング | 1 | CS203DDU/HF2J |
| 6 | 0YY8211016 | 偏芯カラー/フランジユニット | 1 | ENPF204 |
| 7 | 132907H304 | 平キー (B) | 1 | |
| 8 | 224528C001 | プーリ | 1 | A-84 |
| 9 | 132907H002 | 平ワッシャ | 1 | |
| 10 | 132907C005 | 特殊ボルト | 2 | |
| 11 | 032728C100 | 下部コンベア | 1 | |
| 12 | 032728C200 | 下部A | 1 | |
| 13 | 272626P110 | 下部A点検蓋 | 1 | |
| 14 | 0WA1030060 | 平座金 | 2 | M6 |
| 15 | 0NE1111060 | 蝶ナット | 2 | M6 |
| 16 | 0ND1111060 | タイトスナット | 11 | M6 |
| 17 | 0WB1010060 | バネ座金 | 1 | M6 |
| 18 | 0BA6110612 | 六角ボルト | 1 | M6*12 SUS |
| 19 | 0BD1110612 | タイトスボルト | 3 | M6*12 |
| 20 | 0BA6110630 | 六角ボルト | 2 | M6*30 SUS |
| 21 | 0WB6010060 | バネ座金 | 2 | M6 SUS |
| 22 | 0NA6101060 | 六角ナット | 2 | M6 SUS |
| 23 | 0DA0710040 | Vベルト | 1 | LA-40 |
| 24 | 032727U300 | 昇降機下部カバー | 1 | |
| 25 | | | | |
| 26 | | | | |
| 27 | | | | |
| 28 | | | | |
| 29 | | | | |
| 30 | | | | |
| 31 | | | | |
| 32 | | | | |
| 33 | | | | |
| 34 | | | | |
| 35 | | | | |
| 36 | | | | |
| 37 | | | | |
| 38 | | | | |
| 39 | | | | |
| 40 | | | | |
| 41 | | | | |
| 42 | | | | |
| 43 | | | | |
| 44 | | | | |
| 45 | | | | |
| 46 | | | | |
| 47 | | | | |
| 48 | | | | |
| 49 | | | | |
| 50 | | | | |

規制板



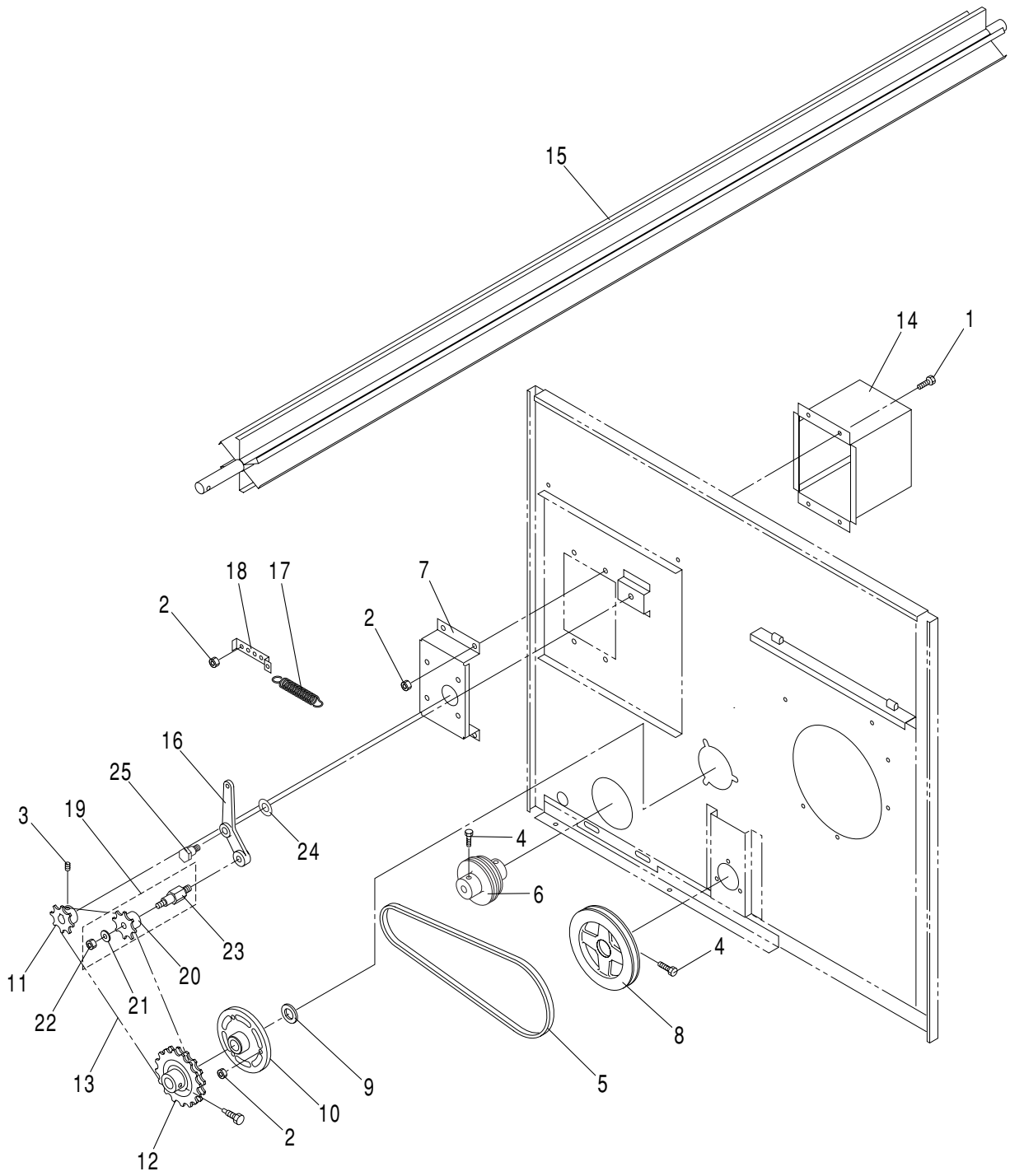
| 見出し 番号 | 部 品 番 号 | 部 品 名 | 一台個数 | 備 考 |
|-----------|------------|---------|------|-----|
| | | | 90 | |
| 1 | 031128D001 | 前板 | 1 | |
| 2 | 032728D002 | 後板 | 1 | |
| 3 | 032828D100 | 斜板 | 2 | |
| 4 | 032728D100 | 排風側スノコ右 | 1 | |
| 5 | 032828D300 | ロール規制板 | 1 | |
| 6 | 032728D150 | 排風側スノコ | 1 | |
| 7 | 032828D400 | 熱風側スノコ | 1 | |
| 8 | 032828D500 | 熱風側右スノコ | 1 | |
| 9 | 032828D600 | 小山形 | 2 | |
| 10 | 032828D700 | コンベア樋 | 1 | |

車輪・格子



| 見出し 番号 | 部品番号 | 部品名 | 一台個数 | 備考 |
|-----------|------------|------------|------|-------|
| | | | 90 | |
| 1 | 0BD1110612 | タイトスボルト | 12 | M6*12 |
| 2 | 0BD1110618 | タイトスボルト | 4 | M6*18 |
| 3 | 0BC1110820 | バネ座付 六角ボルト | 16 | M8*20 |
| 4 | 0ND1111060 | タイトスナット | 2 | M6 |
| 5 | 032828B001 | 中スノコ補強材 | 1 | |
| 6 | 032828B002 | 格子止め金具 | 2 | |
| 7 | 032828B003 | 補強材 | 4 | |
| 8 | 032828B004 | 飛散防止板 | 1 | |
| 9 | 132640B001 | 車輪台 | 4 | |
| 10 | 132602B003 | 捻込キャスター | 4 | |
| 11 | 032828B200 | 格子右 | 1 | |
| 12 | 032728B300 | 飛散防止板組 | 1 | |

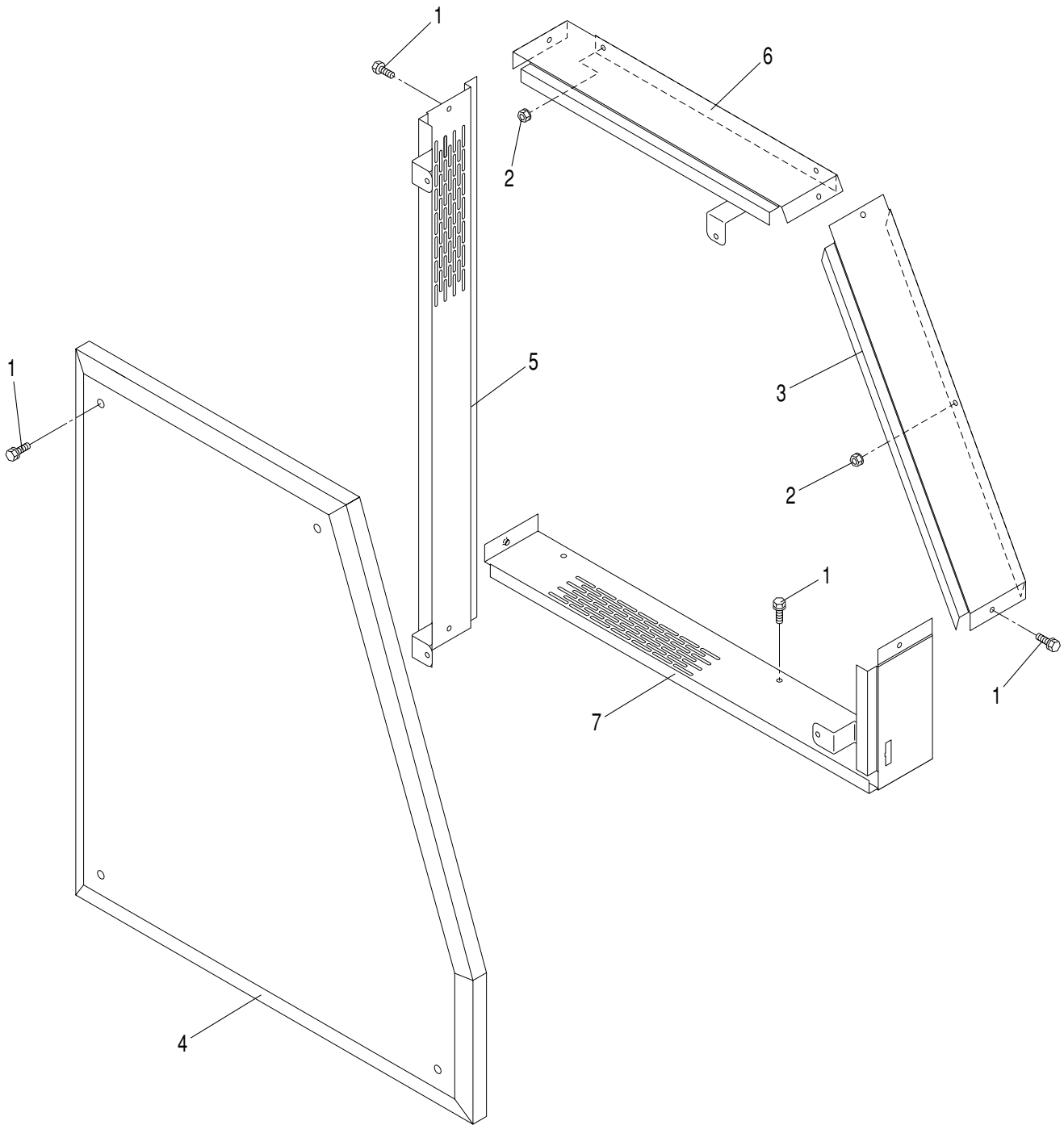
駆動部



駆動部

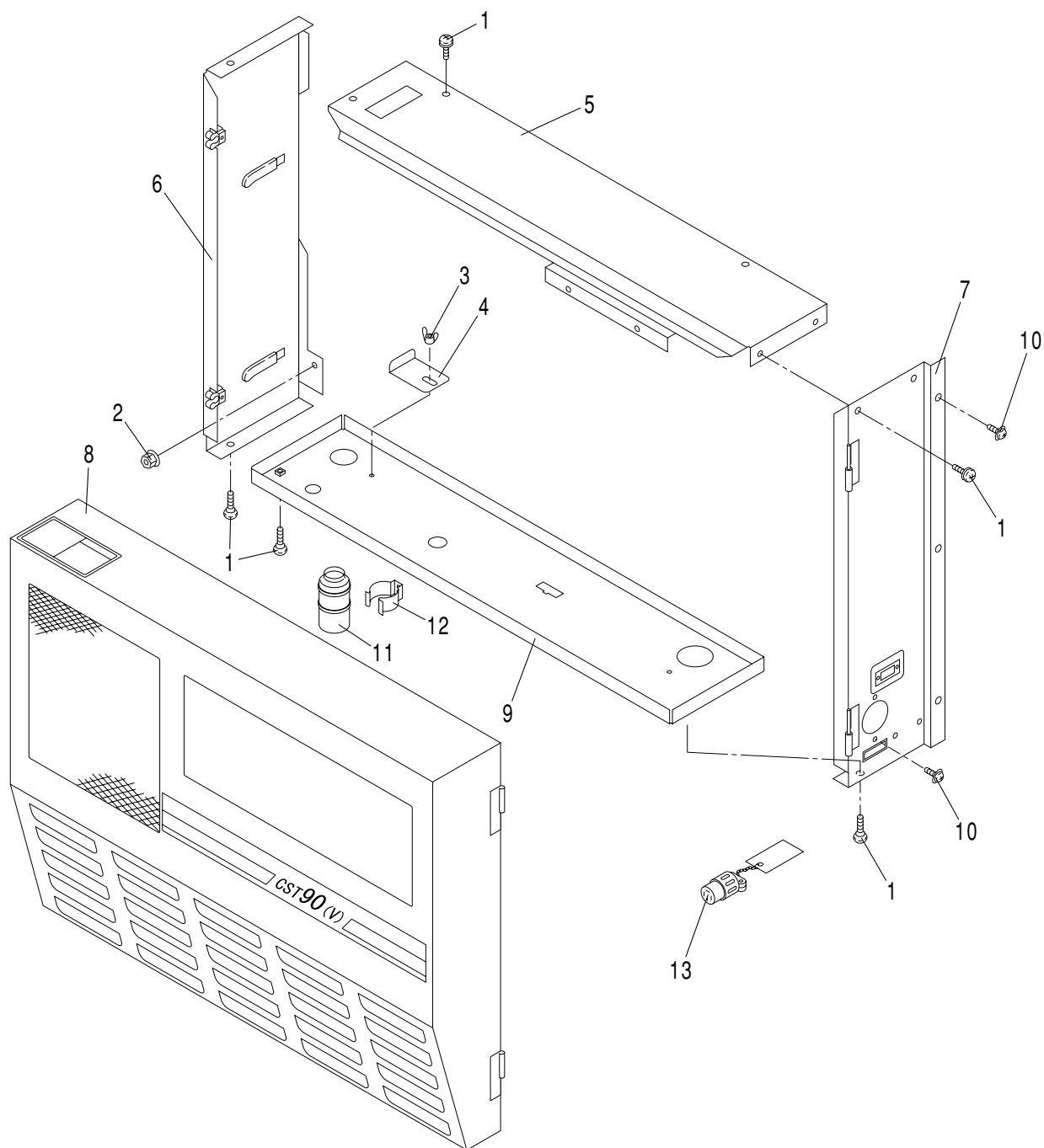
| 見出し 番号 | 部 品 番 号 | 部 品 名 | 一台個数 | 備 考 |
|-----------|------------|------------------|------|-------|
| | | | 90 | |
| 1 | 0BD1110612 | タイトスボルト | 4 | M6*12 |
| 2 | 0ND1111060 | タイトスナット | 11 | M6 |
| 3 | 0CL4308010 | 六角穴付止めネジ | 1 | M8*10 |
| 4 | 0BA1110820 | 六角ボルト | 2 | M8*20 |
| 5 | 0DA0210039 | Vベルト | 1 | A-39 |
| 6 | 032728F001 | モータプーリ | 1 | |
| 7 | 032628F001 | ギヤードモータ取付台 | 1 | |
| 8 | 032728F002 | 駆動プーリ | 1 | |
| 9 | 042607D001 | 繰出口ロール座板 | 2 | |
| 10 | 192628F001 | 繰出口ロール軸受け材 (グレー) | 2 | |
| 11 | 042007F801 | スプロケット | 1 | 12枚 |
| 12 | 272228F100 | スプロケット | 1 | 24枚 |
| 13 | 032828F301 | 駆動チェーン | 1 | |
| 14 | 032628F200 | ギヤードモータケース | 1 | |
| 15 | 032728F100 | 繰出口ロール | 1 | |
| 16 | 032828F101 | チェーンテンションアーム | 1 | |
| 17 | 132602F014 | テンションバネ | 1 | |
| 18 | 042007F604 | バネ調節金具 | 1 | |
| 19 | 042607F350 | チェーン中間軸組 | 1 | |
| 20 | 221307F002 | スプロケット | 1 | 12枚 |
| 21 | 132707U004 | 特殊座金 | 1 | |
| 22 | 0ND1111080 | タイトスナット | 1 | M8 |
| 23 | 042607F351 | チェーン中間軸B | 1 | |
| 24 | 0WA1010160 | 平座金 (ミガキ丸) | 1 | t3 |
| 25 | 032828F001 | チェーン中間軸 | 1 | |
| 26 | | | | |
| 27 | | | | |
| 28 | | | | |
| 29 | | | | |
| 30 | | | | |
| 31 | | | | |
| 32 | | | | |
| 33 | | | | |
| 34 | | | | |
| 35 | | | | |
| 36 | | | | |
| 37 | | | | |
| 38 | | | | |
| 39 | | | | |
| 40 | | | | |
| 41 | | | | |
| 42 | | | | |
| 43 | | | | |
| 44 | | | | |
| 45 | | | | |
| 46 | | | | |
| 47 | | | | |
| 48 | | | | |
| 49 | | | | |
| 50 | | | | |

駆動部カバー



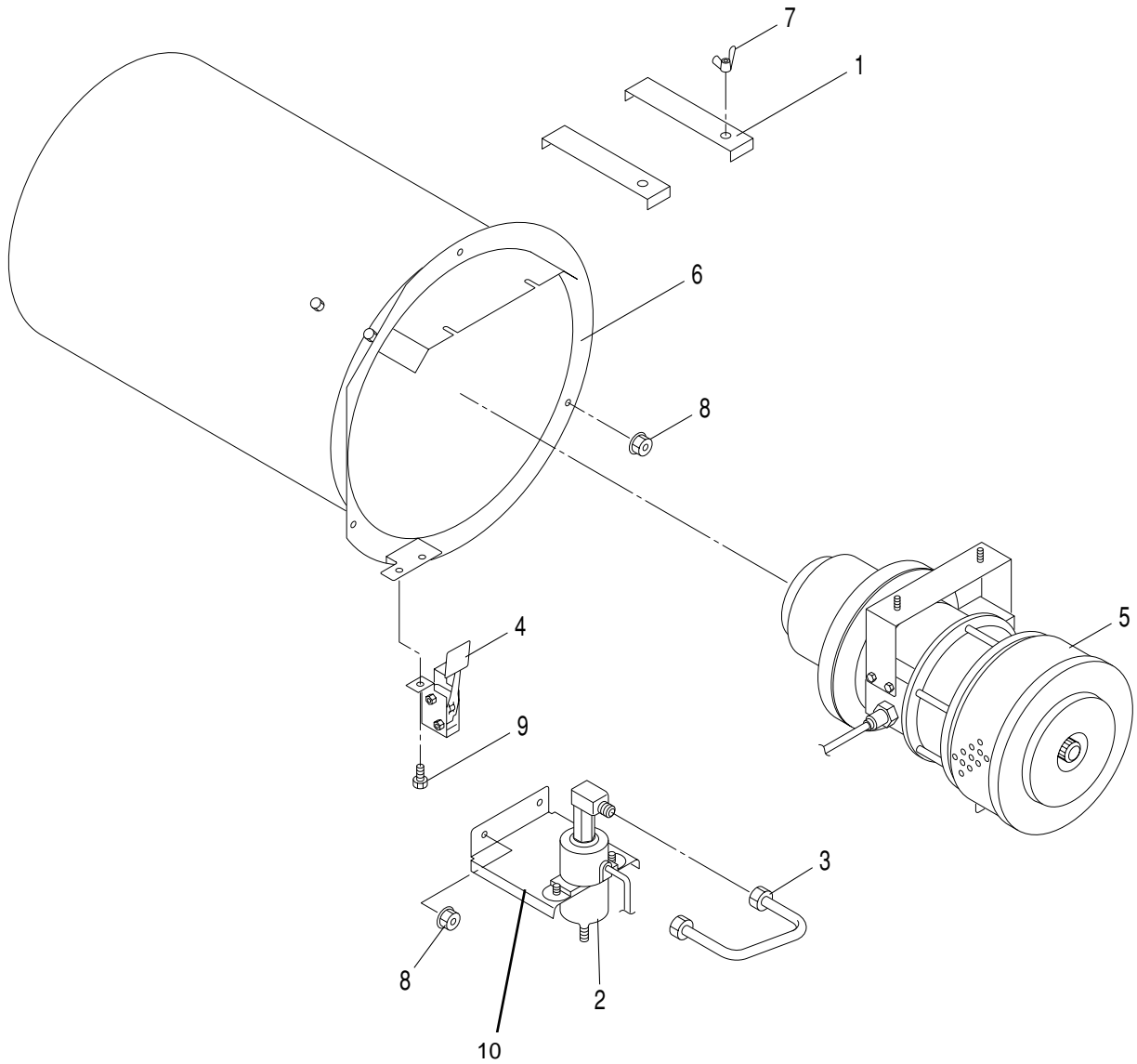
| 見出し 番号 | 部 品 番 号 | 部 品 名 | 一台個数 | 備 考 |
|-----------|------------|-------------|------|-------|
| | | | 90 | |
| 1 | 0BD1110612 | タイトスボルト | 10 | M6*12 |
| 2 | 0ND1111060 | タイトスナット | 3 | M6 |
| 3 | 032728L001 | 駆動部カバー（脇板） | 1 | |
| 4 | 032728L100 | 駆動部カバー（蓋） | 1 | |
| 5 | 032728L200 | 駆動部カバー（左袖板） | 1 | |
| 6 | 032728L300 | 駆動部カバー（上板） | 1 | |
| 7 | 032728L400 | 駆動部カバー（下板） | 1 | |

バーナカバー



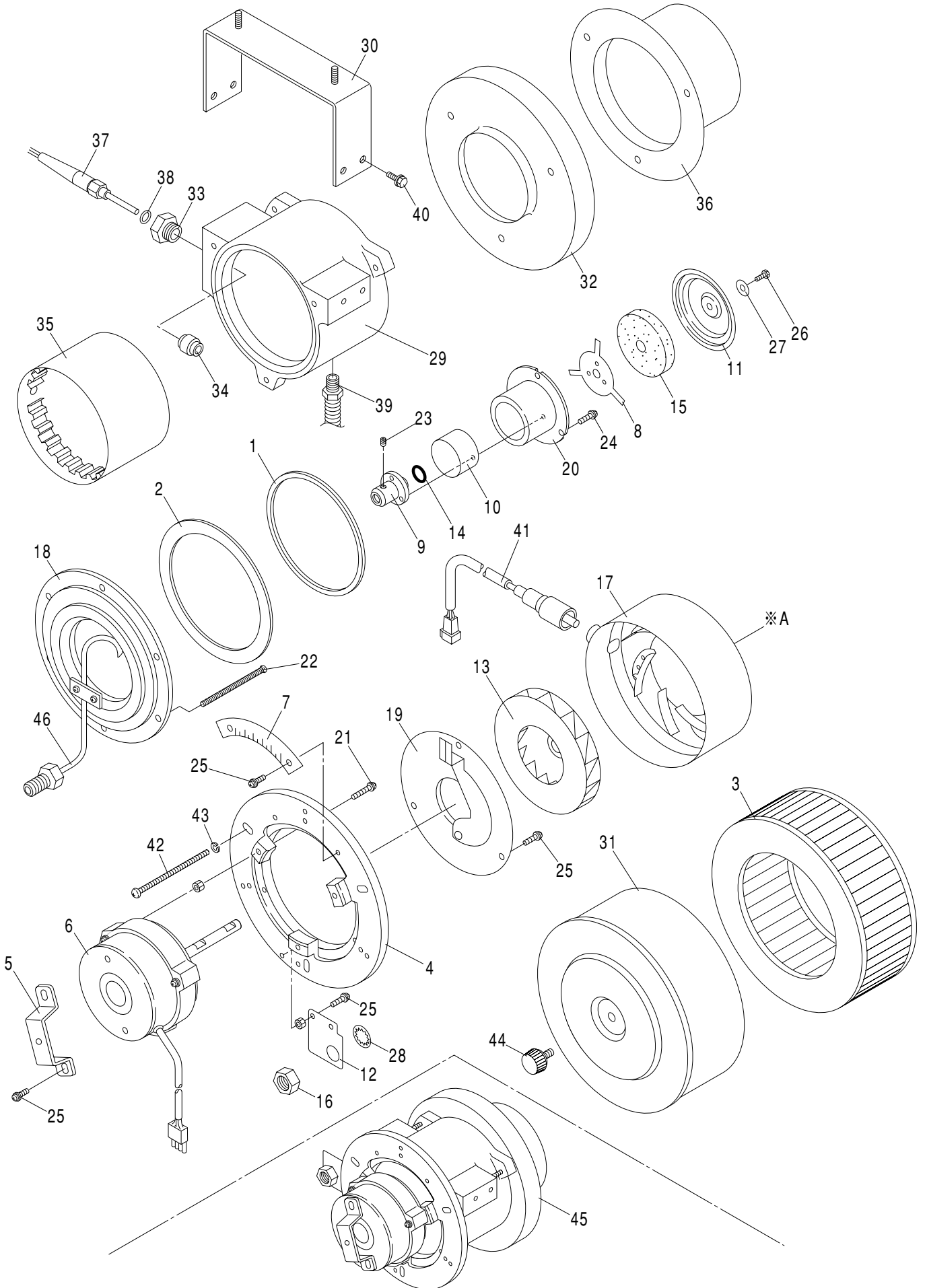
| 見出し 番号 | 部品番号 | 部品名 | 一台個数 | 備考 |
|-----------|------------|------------|------|------------|
| | | | 90 | |
| 1 | 0TB1506012 | トラスタッピングネジ | 10 | M6*12 |
| 2 | 0ND1111060 | タイトスナット | 1 | M6 |
| 3 | 0NE1111060 | 蝶ナット | 1 | M6 |
| 4 | 032928G001 | 塞ぎ金具 | 1 | |
| 5 | 031128G100 | 上板 | 1 | |
| 6 | 032828G200 | 左板 | 1 | |
| 7 | 032928G200 | 右板 | 1 | |
| 8 | 031128G200 | カバー | 1 | |
| 9 | 032728G500 | 下板 | 1 | |
| 10 | 0CJ1004010 | +P.S付ナベ小ネジ | 2 | M4*10 |
| 11 | 040907U004 | 油受筒 | 1 | |
| 12 | 040907U005 | 油受カン固定材A | 1 | |
| 13 | 0500000504 | コネクター4P | 1 | 20A MC2641 |

バーナ



| 見出し 番号 | 部 品 番 号 | 部 品 名 | 一台個数 | 備 考 |
|-----------|------------|-------------|------|------|
| | | | 90 | |
| 1 | 032628E001 | 固定材 | 2 | |
| 2 | 032828E010 | NSA型電磁ポンプ組立 | 1 | |
| 3 | 032828E050 | パイプ | 1 | |
| 4 | 441128E200 | 風圧スイッチ | 1 | |
| 5 | 032828E100 | バーナ本体 | 1 | |
| 6 | 032728E200 | バーナダクト組立 | 1 | |
| 7 | 0NE1111060 | 蝶ナット | 2 | M6 |
| 8 | 0ND1111060 | タイトスナット | 5 | M6 |
| 9 | 0CA1003006 | ナベ小ネジ | 2 | M3*6 |
| 10 | 032728E010 | ポンプベース | 1 | |

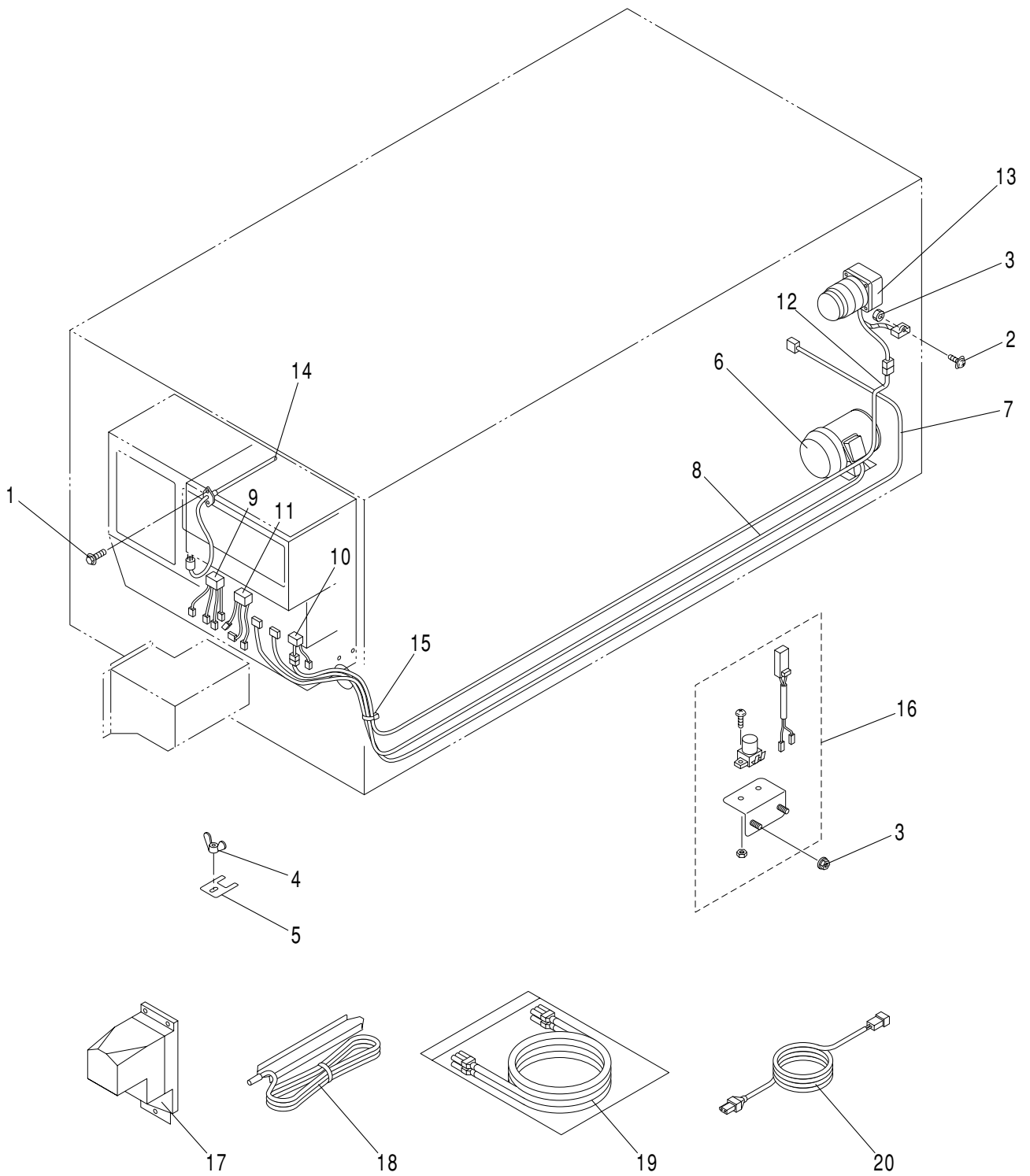
バーナ回転部



バーナ回転部

| 見出し 番号 | 部 品 番 号 | 部 品 名 | 一台個数 | 備 考 |
|-----------|------------|------------|------|-------|
| | | | 95 | |
| 1 | 032628E101 | パッキンA | 1 | |
| 2 | 032628E102 | パッキンB | 1 | |
| 3 | 032628E103 | フィルター | 1 | |
| 4 | 100126E201 | モータベース | 1 | |
| 5 | 014228E202 | 受材 | 1 | |
| 6 | 014228E203 | バーナモータ | 1 | |
| 7 | 032628E202 | 押え板 | 1 | |
| 8 | 032628E203 | 当て材 | 1 | |
| 9 | 032628E204 | ボス | 1 | |
| 10 | 032628E205 | アルミカップ | 1 | |
| 11 | 032628E206 | 円板 | 1 | |
| 12 | 032628E207 | 金具 | 1 | |
| 13 | 032628E210 | ファン | 1 | |
| 14 | 032628E212 | パッキン | 1 | |
| 15 | 032628E213 | 断熱材 | 1 | |
| 16 | 411307J601 | 管用平行1/4ナット | 1 | |
| 17 | 014228E250 | 固定翼 | 1 | |
| 18 | 014228E260 | 空気規制リング | 1 | |
| 19 | 032628E240 | シャッター | 1 | |
| 20 | 032628E260 | カップ | 1 | |
| 21 | 0CH1004020 | バネ座付 ナベ小ネジ | 3 | M4*20 |
| 22 | 0CE1004065 | サラ小ネジ | 3 | M4*65 |
| 23 | 0CL4304004 | 六角穴付止めネジ | 1 | M4*4 |
| 24 | 0CH6003010 | バネ座付 ナベ小ネジ | 3 | M3*10 |
| 25 | 0CH1004008 | バネ座付 ナベ小ネジ | 9 | M4*8 |
| 26 | 0CA6005008 | ナベ小ネジ | 1 | M5*8 |
| 27 | 0WA6020050 | 平座金 | 2 | M5 |
| 28 | 0WF1010140 | 歯付座金 | 1 | M14 |
| 29 | 032628E301 | バーナベース | 1 | |
| 30 | 032628E302 | 取付材 | 1 | |
| 31 | 032628E500 | フィルターカバーA | 1 | |
| 32 | 032628E305 | リング | 1 | |
| 33 | 032628E306 | ヒータボルト | 1 | |
| 34 | 032628E307 | スペーサ | 1 | |
| 35 | 032628E350 | 内筒 | 1 | |
| 36 | 032628E400 | 先筒 | 1 | |
| 37 | 014228E310 | 点火棒 | 1 | |
| 38 | 040907E028 | 噴油口パッキン | 1 | |
| 39 | 294528E303 | ドレンパイプ | 1 | |
| 40 | 0BC6100612 | バネ座付 六角ボルト | 7 | M6*12 |
| 41 | 031428E150 | フレームアイ | 1 | |
| 42 | 0CA1005080 | ナベ小ネジ | 3 | M5*80 |
| 43 | 0WB1010050 | バネ座金 | 3 | M5 |
| 44 | 032828E101 | ユリヤ化粧ネジ | 1 | |
| 45 | 032628E200 | 回転部組 | 1 | |
| 46 | 032628E290 | 吐出パイプ組 | 1 | |
| 47 | | | | |
| 48 | | | | |
| 49 | | | | |
| 50 | | | | |

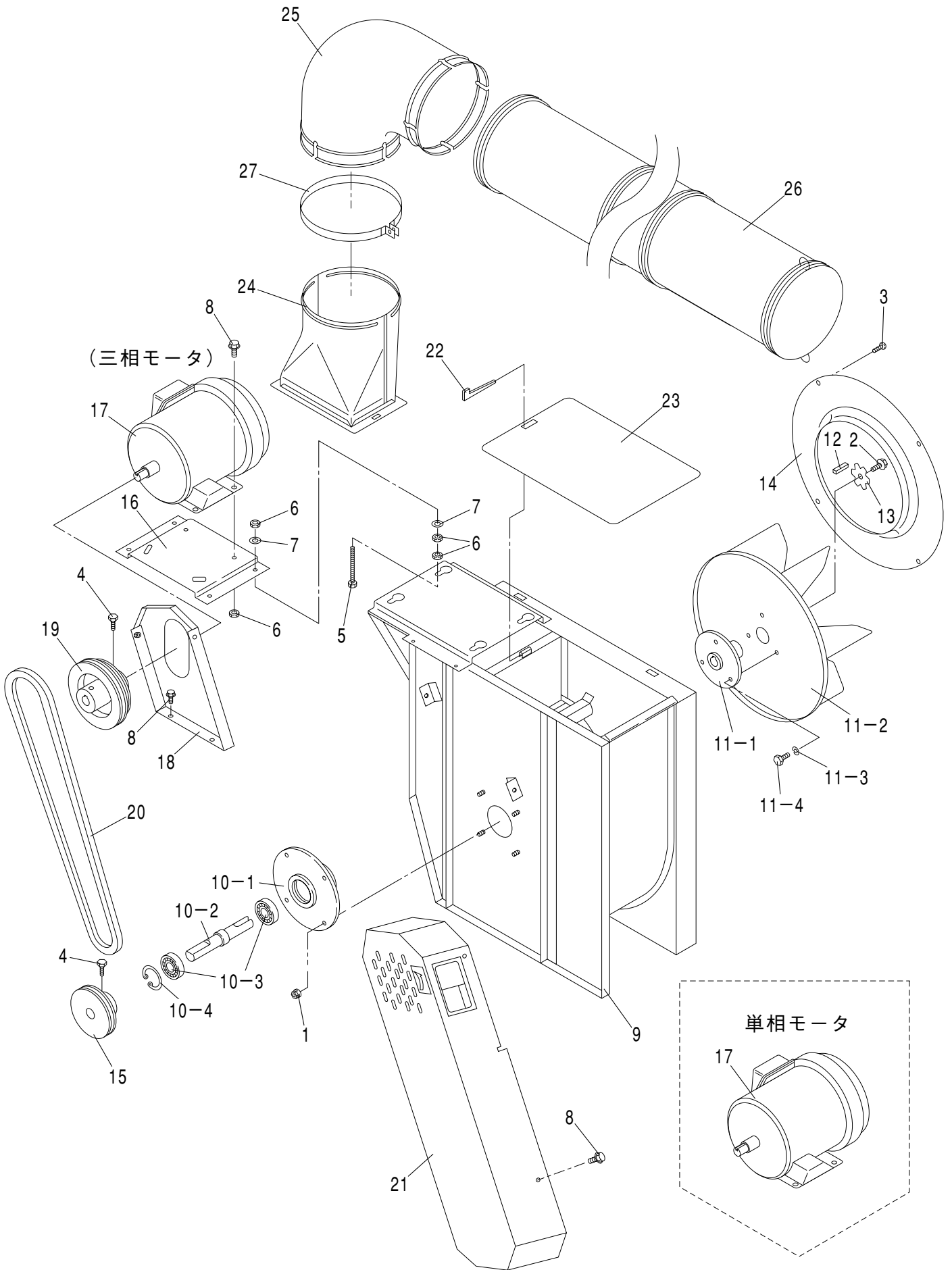
配線関係



配線関係

| 見出し 番号 | 部 品 番 号 | 部 品 名 | 一台個数 | 備 考 |
|-----------|------------|-------------|------|-------------|
| | | | 90 | |
| 1 | 0BD1110618 | タイトスポルト | 2 | M6*18 |
| 2 | 0CC1004016 | 十バインドネジ | 1 | M4*16 |
| 3 | 0ND1111040 | タイトスナット | 1 | M4 |
| 4 | 0NE1111060 | 蝶ナット | 1 | M6 |
| 5 | 032828M001 | 塞ぎ板 | 1 | |
| 6 | 032728M100 | モータ | 1 | 東芝0.4Kw(三相) |
| 7 | 031128M100 | 送風機コード | 1 | |
| 8 | 031128M200 | モータコード | 1 | |
| 9 | 032928M500 | 中継コード | 1 | CN-12 |
| 10 | 031128M300 | 中継コード | 1 | CN-13 |
| 11 | 031128M400 | 中継コード | 1 | CN-14 |
| 12 | 032828M500 | ギャードモータコード | 1 | |
| 13 | 032828M600 | SSA型ギャードモータ | 1 | 単相 |
| 14 | 032828M700 | 熱風温センサー | 1 | SSA型 |
| 15 | 0517S2A050 | 結束バンド | 4 | |
| 16 | 440428K500 | 感震スイッチ組立 | 1 | |
| 17 | 351007Z000 | 米麦用水分検出器 | 1 | |
| 18 | 292619E100 | アース棒組立 | 1 | |
| 19 | 072241C100 | 水分計コードB | 1 | |
| 20 | 032727U420 | 満量コード | 1 | |
| 21 | | | | |
| 22 | | | | |
| 23 | | | | |
| 24 | | | | |
| 25 | | | | |
| 26 | | | | |
| 27 | | | | |
| 28 | | | | |
| 29 | | | | |
| 30 | | | | |
| 31 | | | | |
| 32 | | | | |
| 33 | | | | |
| 34 | | | | |
| 35 | | | | |
| 36 | | | | |
| 37 | | | | |
| 38 | | | | |
| 39 | | | | |
| 40 | | | | |
| 41 | | | | |
| 42 | | | | |
| 43 | | | | |
| 44 | | | | |
| 45 | | | | |
| 46 | | | | |
| 47 | | | | |
| 48 | | | | |
| 49 | | | | |
| 50 | | | | |

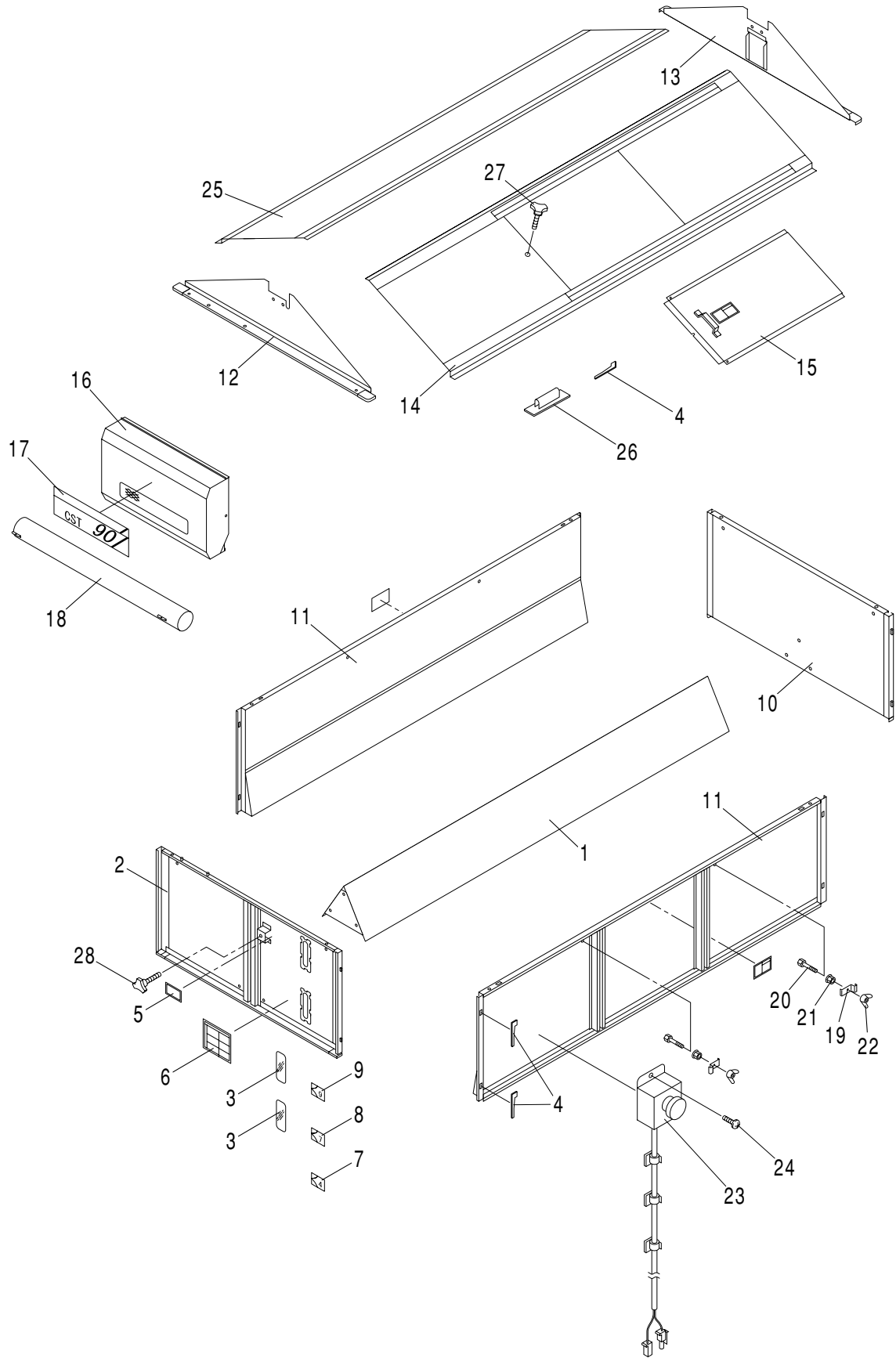
送風機



送風機

| 見出し 番号 | 部 品 番 号 | 部 品 名 | 一台個数 | 備 考 |
|-----------|------------|----------|------|---------|
| | | | 90 | |
| 1 | 0ND1111060 | タイトスナット | 8 | M6 |
| 2 | 0BC1110615 | バネ座金付ボルト | 1 | M6*15 |
| 3 | 0CD1006012 | トラス小ネジ | 4 | M6*12 |
| 4 | 0BA1110820 | 六角ボルト | 2 | M8*20 |
| 5 | 0BA1111080 | 六角ボルト | 4 | M10*80 |
| 6 | 0NA1111100 | 六角ナット | 12 | M10 |
| 7 | 0WA1010100 | 平座金 | 8 | M10 |
| 8 | 0BD1110612 | タイトスボルト | 10 | M6*12 |
| 9 | 031121H100 | ケーシング | 1 | |
| | | | | |
| 10-1 | 132907H301 | ベアリングケース | 1 | |
| 10-2 | 440321H201 | 主軸 | 1 | |
| 10-3 | 0JA5106203 | ベアリング | 2 | 6203DDU |
| 10-4 | 0WC4010040 | ストップリング | 1 | 穴用H40 |
| | | | | |
| 11-1 | 440321H301 | ボス | 1 | |
| 11-2 | 032728H250 | 羽根車 | 1 | |
| 11-3 | 0WB1010080 | ばね座金 | 3 | M8 |
| 11-4 | 0BA1110815 | ボルト | 3 | M8*15 |
| 12 | 132907H303 | 平キー | 1 | |
| 13 | 022628H001 | 防振用座金 | 1 | |
| 14 | 032728H002 | 吸入口板 | 1 | |
| 15 | 440321H001 | 送風機プーリ | 1 | |
| 16 | 031121H201 | モータベース | 1 | |
| 17 | 032728M100 | モータ | 1 | 三相 |
| | 031116M100 | モータ | 1 | 単相 |
| 18 | 031121H001 | 固定材 | 1 | |
| 19 | 440321H004 | モータプーリ | 1 | |
| 20 | 0DA0210046 | Vベルト | 1 | A-46 |
| 21 | 031121H300 | カバー | 1 | |
| 22 | 040907U009 | 側板止クサビ | 1 | |
| 23 | 032728H401 | 塞ぎ板 | 1 | |
| 24 | 032727U200 | 排風ダクトA | 1 | |
| 25 | 042607U003 | 排風エルボ | 1 | |
| 26 | 042607U004 | 排風ダクト | 1 | |
| 27 | 132707H300 | ダクトバンド | 1 | |
| 28 | | | | |
| 29 | | | | |
| 30 | | | | |
| 31 | | | | |
| 32 | | | | |
| 33 | | | | |
| 34 | | | | |
| 35 | | | | |
| 36 | | | | |
| 37 | | | | |
| 38 | | | | |
| 39 | | | | |
| 40 | | | | |
| 41 | | | | |

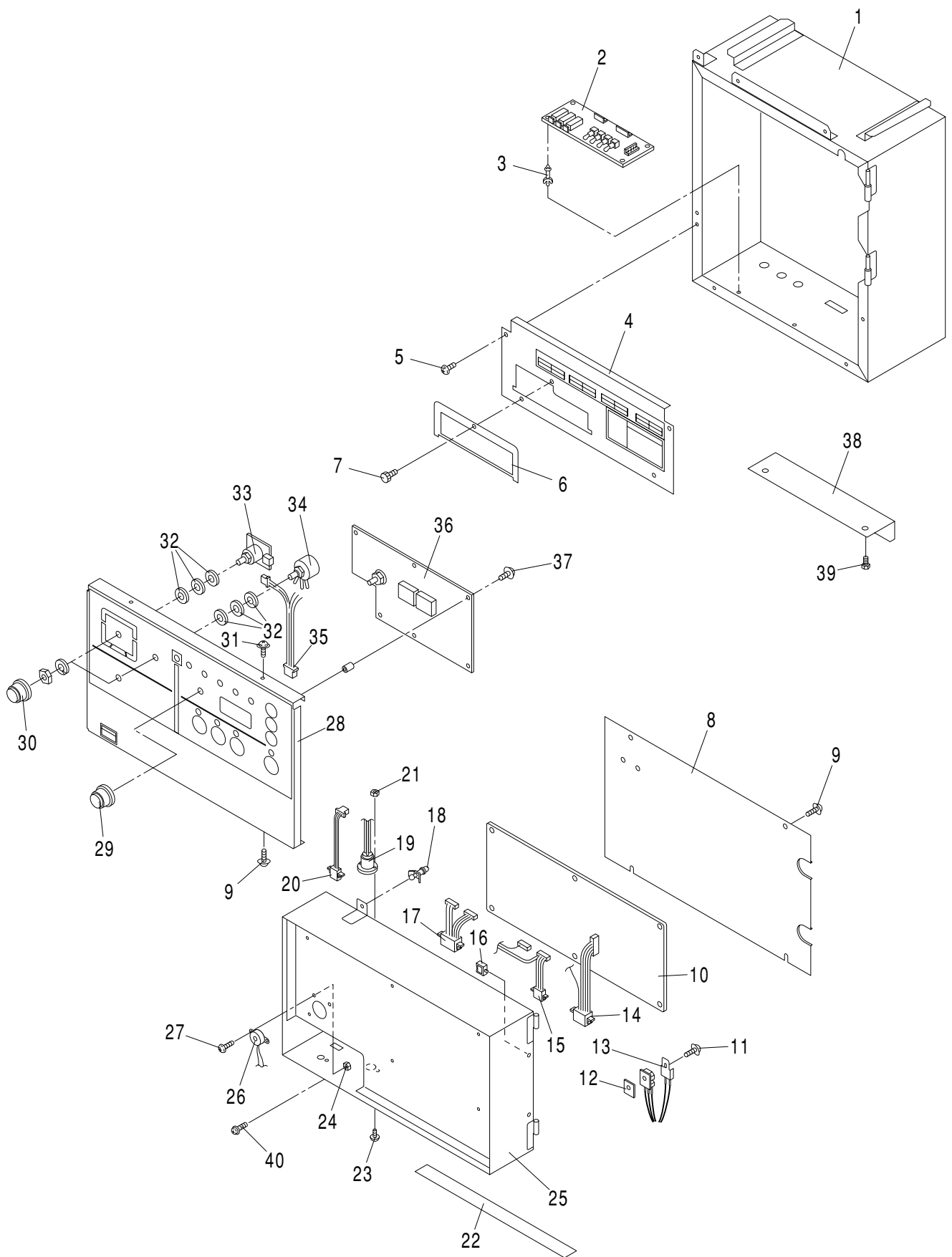
前後左右側板



前後左右側板

| 見出し 番号 | 部 品 番 号 | 部 品 名 | 一台個数 | 備 考 |
|-----------|------------|------------|------|-------|
| | | | 90 | |
| 1 | 032801L200 | 中央山形 | 1 | |
| 2 | 031103L110 | 側板 (前) | 1 | |
| 3 | 440601L102 | 覗き窓 | 2 | |
| 4 | 040907U009 | 側板止めクサビ | 23 | |
| 5 | 440401L102 | マーク | 1 | 操作方法 |
| 6 | 031103L102 | マーク | 1 | 運転順序 |
| 7 | 031103L103 | マーク (4石) | 1 | |
| 8 | 031103L104 | マーク (7石) | 1 | |
| 9 | 031103L105 | マーク (最大9石) | 1 | |
| 10 | 031103L210 | 側板 (後) | 1 | |
| 11 | 031103L310 | 側板 (左右) | 2 | |
| 12 | 032701R100 | 防塵板 (前) | 1 | |
| 13 | 031103R100 | 防塵板 (後) | 1 | |
| 14 | 031103R200 | 上部カバーA | 1 | |
| 15 | 070101L600 | 点検蓋 | 1 | |
| 16 | 032701U110 | 昇降機上部カバー | 1 | |
| 17 | 032703U101 | マーク | 1 | CST90 |
| 18 | 131926U500 | スロワ中間樋 | 1 | |
| 19 | 132602A001 | 継ぎ金具 | 8 | |
| 20 | 0BR1110625 | スリ割付バケツネジ | 8 | M6*25 |
| 21 | 0ND1111060 | タイトスナット | 8 | M6 |
| 22 | 0NE1111060 | 蝶ナット | 8 | M6 |
| 23 | 224031U400 | 緊急停止スイッチ | 1 | |
| 24 | 0CD1006012 | トラス小ネジ | 4 | M6*12 |
| 25 | 031103R300 | 上部カバーB | 1 | |
| 26 | 012431L010 | 側板止め金具 | 6 | |
| 27 | 0BG2000615 | ノブネジ | 1 | M6*15 |
| 28 | 0BG2000820 | ノブネジ | 1 | M8*20 |
| 29 | | | | |
| 30 | | | | |
| 31 | | | | |
| 32 | | | | |
| 33 | | | | |
| 34 | | | | |
| 35 | | | | |
| 36 | | | | |
| 37 | | | | |
| 38 | | | | |
| 39 | | | | |
| 40 | | | | |
| 41 | | | | |
| 42 | | | | |
| 43 | | | | |
| 44 | | | | |
| 45 | | | | |
| 46 | | | | |
| 47 | | | | |
| 48 | | | | |
| 49 | | | | |
| 50 | | | | |

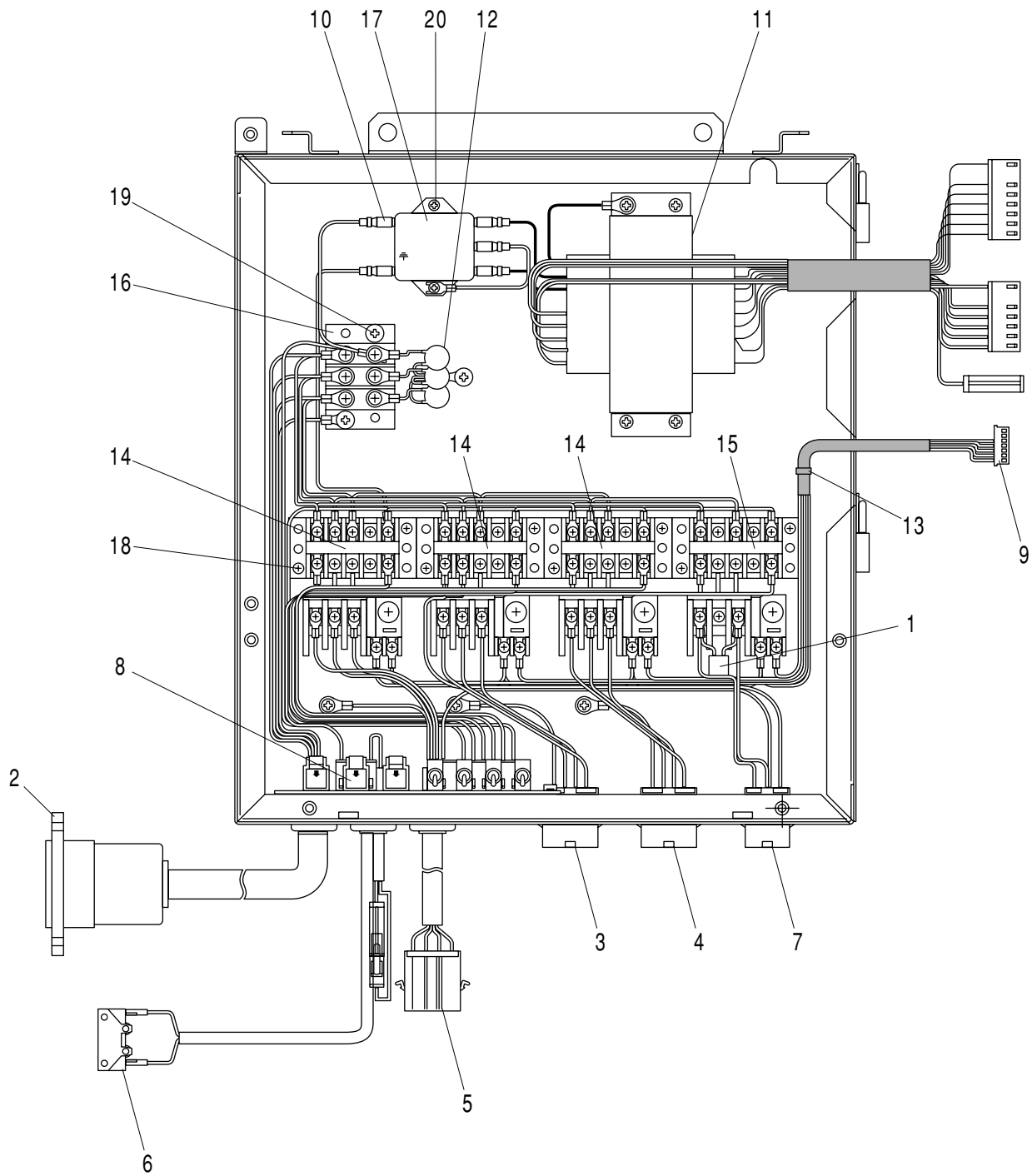
制御ボックス



制御ボックス

| 見出し 番号 | 部 品 番 号 | 部 品 名 | 一台個数 | 備 考 |
|-----------|------------|--------------|------|-------------|
| | | | 90 | |
| 1 | 031131H100 | 電源部ボックス | 1 | |
| 2 | 440331D300 | スイッチヒューズ基板組立 | 1 | |
| 3 | | スペーサー | 4 | KGLS-10S |
| 4 | 031131G200 | アクリル板 | 1 | |
| 5 | 0CJ1004008 | バネ平座付ナベ小ネジ | 4 | M4*8 |
| 6 | 031131G300 | 塞ぎ板組立 | 1 | |
| 7 | 0CG109B306 | 丸型ノブネジ | 1 | M3*6 |
| 8 | 302731B300 | 制御ボックス裏蓋 | 1 | |
| 9 | 0CJ1004008 | バネ平付ナベ小ネジ | 6 | M4*8 |
| 10 | 031131C000 | CPU基板組立 | 1 | |
| 11 | 0CJ1003010 | バネ平付ナベ小ネジ | 1 | M3*10 |
| 12 | | 絶縁スペーサ | 1 | AC262 |
| 13 | 014231C002 | トランジスタ組立 | 1 | |
| 14 | 031131B240 | ハーネス | 1 | CN14 |
| 15 | 031131B250 | ハーネス | 1 | CN303 |
| 16 | 0517K1B032 | 押込結束バンド | 1 | TL1.51 (北川) |
| 17 | 031131B230 | ハーネス | 1 | CN12 |
| 18 | | スペーサー | 6 | KGLS-6S |
| 19 | 302731B230 | 水分計コード | 1 | |
| 20 | 302731B240 | ハーネス | 1 | JP12 |
| 21 | 0NA1111030 | 六角ナット | 2 | M3 |
| 22 | 302731B201 | コネクタ名ラベル | 1 | |
| 23 | 0CA1003006 | ナベ小ネジ | 4 | M3*6 |
| 24 | 0NA1111020 | 六角ナット | 2 | M2 |
| 25 | 031131B210 | CTS制御ボックス組立A | 1 | |
| 26 | 031131B220 | ブザー | 1 | |
| 27 | 0CA1002008 | ナベ小ネジ | 2 | M2*8 |
| 28 | 031131B110 | CTS型表示パネル組立 | 1 | |
| 29 | | ツマミ | 1 | 7角小 (丸善) |
| 30 | | ツマミ | 2 | FT-25S (丸善) |
| 31 | 0CJ1004012 | バネ平付ナベ小ネジ | 2 | M4*12 |
| 32 | 0WA1030080 | 平座金 | 6 | M8 (並丸) |
| 33 | 072231E002 | ロータリスイッチ | 1 | |
| 34 | 072231E003 | ボリューム | 1 | |
| 35 | 302731B110 | JP10コード | 1 | |
| 36 | 302731D000 | 表示基板 | 1 | |
| 37 | 0CJ1003006 | バネ平座付ナベ小ネジ | 6 | M3*6 |
| 38 | 032831A001 | 取付材 | 1 | |
| 39 | 0BD1110612 | タイトスボルト | 2 | M6*12 |
| 40 | 0CJ1004010 | バネ平座付ナベ小ネジ | 2 | M4*10 |
| 41 | | | | |
| 42 | | | | |
| 43 | | | | |
| 44 | | | | |
| 45 | | | | |
| 46 | | | | |
| 47 | | | | |
| 48 | | | | |
| 49 | | | | |
| 50 | | | | |

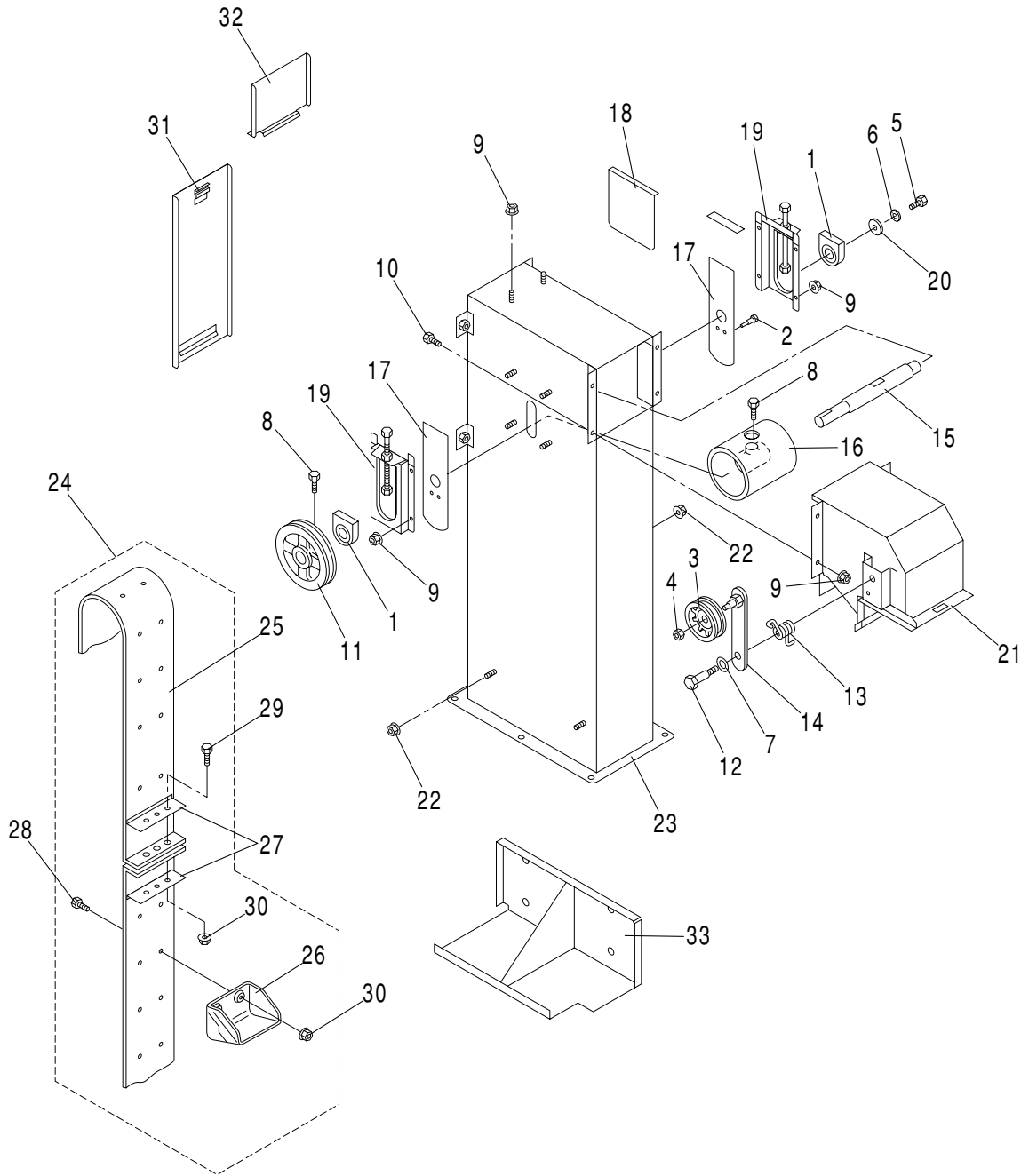
電源部



電源部

| 見出し 番号 | 部 品 番 号 | 部 品 名 | 一台個数 | 備 考 |
|-----------|-------------|------------|------|--------------------|
| | | | 90 | |
| 1 | 031131G002 | スパークキラー | 1 | |
| 2 | 031131G010 | 電源コード | 1 | |
| 3 | 031131G020 | 搬送モータコード | 1 | |
| 4 | 031131G030 | 送風モータコード | 1 | |
| 5 | 031131G040 | スロワモータコード | 1 | |
| 6 | 031131G050 | 電源スイッチコード | 1 | |
| 7 | 031131G060 | ハーネスCN13 | 1 | |
| 8 | 031131G070 | ハーネスCN301 | 1 | |
| 9 | 031131G080 | ハーネスJP18 | 1 | |
| 10 | 031131G090 | コードA | 1 | |
| 11 | 031131G100 | 電源トランス組立 | 1 | |
| 12 | 072631B210 | サージアブソーバ組立 | 1 | |
| 13 | 0517K1B032 | 押入結束バンド | 1 | TL1.51 (北川) |
| 14 | TR13NW-17 | 電磁開閉器 | 3 | FMsa-0 TR13NW-1.7 |
| 15 | TR13NW-O24 | 電磁開閉器 | 1 | FMsa-0 TR13NW-0.36 |
| 16 | | 端子台 | 1 | NB-030FB 3P |
| 17 | OA85-000080 | ノイズフィルタ | 1 | SSKF-0300 |
| 18 | OCA1004008 | ナベ小ネジ | 8 | M4*8 |
| 19 | OCJ1004015 | バネ平座付ナベ小ネジ | 2 | M4*15 |
| 20 | OCJ1003010 | バネ平座付ナベ小ネジ | 2 | M3*10 |
| 21 | | | | |
| 22 | | | | |
| 23 | | | | |
| 24 | | | | |
| 25 | | | | |
| 26 | | | | |
| 27 | | | | |
| 28 | | | | |
| 29 | | | | |
| 30 | | | | |
| 31 | | | | |
| 32 | | | | |
| 33 | | | | |
| 34 | | | | |
| 35 | | | | |
| 36 | | | | |
| 37 | | | | |
| 38 | | | | |
| 39 | | | | |
| 40 | | | | |
| 41 | | | | |
| 42 | | | | |
| 43 | | | | |
| 44 | | | | |
| 45 | | | | |
| 46 | | | | |
| 47 | | | | |
| 48 | | | | |
| 49 | | | | |
| 50 | | | | |

昇降機上部



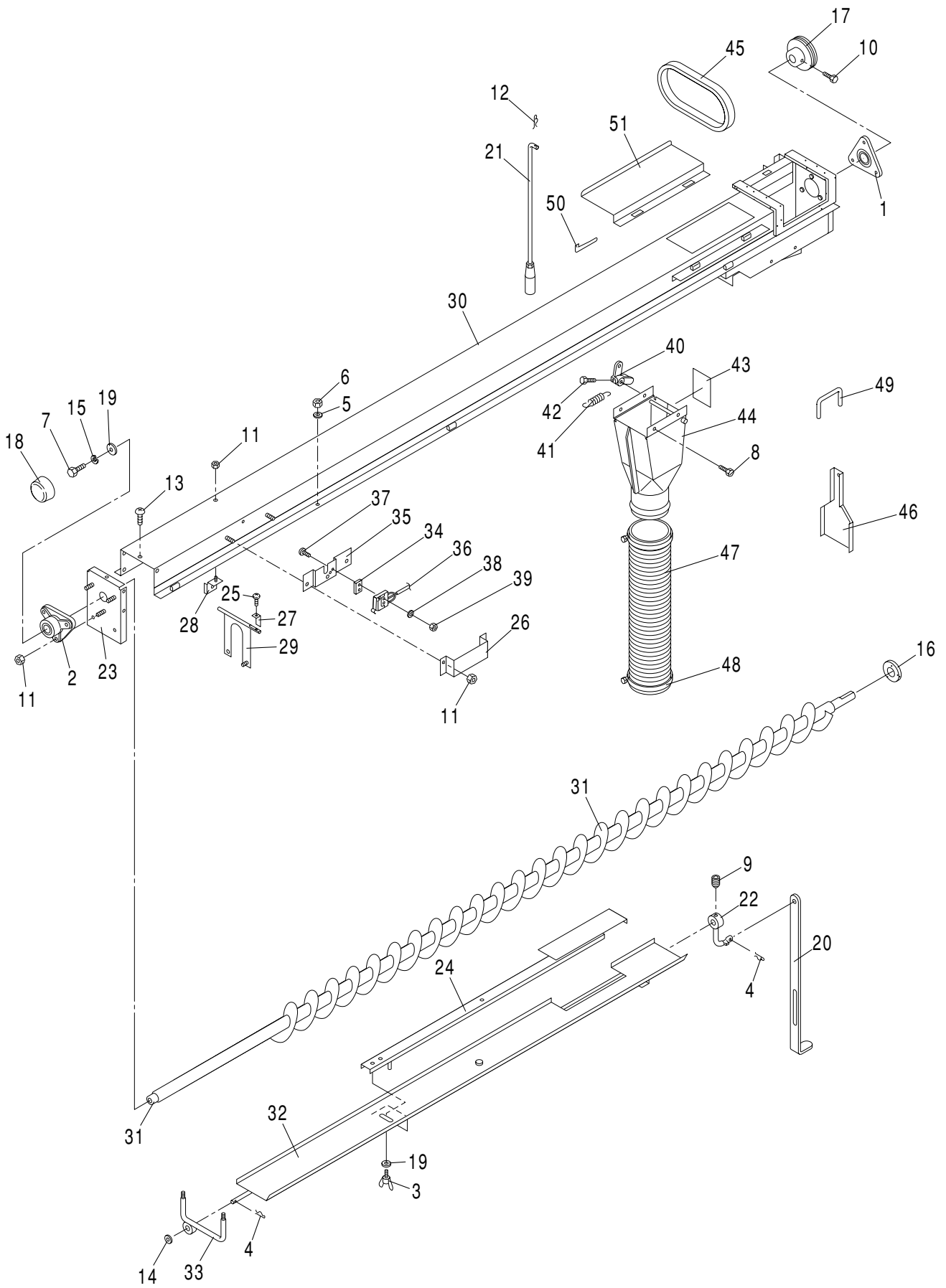
昇降機上部

| 見出し 番号 | 部 品 番 号 | 部 品 名 | 一台個数 | 備 考 |
|-----------|------------|-------------|------|---------------|
| | | | 90 | |
| 1 | 0YY8211011 | ベアリング | 2 | CS203DDU/HT2X |
| 2 | 0KR9103008 | 丸リベット | 4 | φ3*8 |
| 3 | 0YY8211008 | Vテンションプーリ | 1 | 75SR01D |
| 4 | 0NC1111100 | バネ座付 六角ナット | 1 | M10 |
| 5 | 0BA1110612 | 六角ボルト | 2 | M6*12 |
| 6 | 0WB1010060 | バネ座金 | 1 | M6 |
| 7 | 0WA1030160 | 平座金 | 1 | M16 |
| 8 | 0BA1110820 | 六角ボルト | 2 | M8*20 |
| 9 | 0ND1111060 | タイトスナット | 14 | M6 |
| 10 | 0BD1110612 | タイトスボルト | 4 | M6*12 |
| 11 | 032611P203 | Vプーリ | 1 | φ135 |
| 12 | 131320P206 | アームピン | 1 | |
| 13 | 131320P207 | テンションバネ | 1 | |
| 14 | 131320P220 | テンションアーム組立 | 1 | |
| 15 | 032711P201 | 上部軸 | 1 | |
| 16 | 032711P202 | 上部平プーリ | 1 | |
| 17 | 132908P401 | 昇降機防塵板 | 2 | |
| 18 | 440611P101 | 点検蓋 | 1 | |
| 19 | 440611P120 | ガイド | 2 | |
| 20 | 132907C006 | 特殊座金 | 1 | |
| 21 | 032711P250 | 頭部 | 1 | |
| 22 | 0ND1111080 | タイトスナット | 4 | M8 |
| 23 | 031112P210 | 昇降機上部 | 1 | |
| 24 | 031112P300 | 平ベルト仕組 | 1 | |
| 25 | 031112P301 | 平ベルト | 1 | |
| 26 | 131926P402 | バケット (4吋) | 36 | |
| 27 | 042010P703 | ベルト継ぎ金具 | 2 | |
| 28 | 0BR1110615 | ダボ付 バケットボルト | 72 | M6*15 |
| 29 | 0BA1110620 | 六角ボルト | 3 | M6*20 |
| 30 | 0ND1111060 | タイトスナット | 75 | M6 |
| 31 | 032711P030 | 中部蓋 | 1 | |
| 32 | 032711P050 | 上部蓋 | 1 | |
| 33 | 032711U100 | 掛金具組 | 1 | |
| 34 | | | | |
| 35 | | | | |
| 36 | | | | |
| 37 | | | | |
| 38 | | | | |
| 39 | | | | |
| 40 | | | | |
| 41 | | | | |
| 42 | | | | |
| 43 | | | | |
| 44 | | | | |
| 45 | | | | |
| 46 | | | | |
| 47 | | | | |
| 48 | | | | |
| 49 | | | | |
| 50 | | | | |

昇降機下部

| 見出し 番号 | 部 品 番 号 | 部 品 名 | 一台個数 | 備 考 |
|-----------|------------|-----------------|------|---------|
| | | | 90 | |
| 1 | 0NA1111080 | 六角ナット | 1 | M8 |
| 2 | 0NC1111100 | バネ座付 六角ナット | 1 | M10 |
| 3 | 0ND1111060 | タイトスナット | 11 | M6 |
| 4 | 0BA1110820 | 六角ボルト | 1 | M8*20 |
| 5 | 0WB1010080 | バネ座金 | 1 | M8 |
| 6 | 0JA5106203 | ベアリング | 2 | 6203DDU |
| 7 | 0WB1010060 | バネ座金 | 2 | M6 |
| 8 | 0BA1110612 | 六角ボルト | 2 | M6*12 |
| 9 | 0BD1110612 | タイトスボルト | 8 | M6*12 |
| 10 | 0CD1006010 | トラス小ネジ | 2 | M6*10 |
| 11 | 132907C006 | 特殊座金 | 1 | |
| 12 | 132907H002 | 平ワッシャ | 1 | |
| 13 | 132907H304 | 平キー (B) | 1 | |
| 14 | 132602L804 | テンションプーリ | 1 | |
| 15 | 132602P120 | メタルケース当材 | 2 | |
| 16 | 311232P101 | ベアリングカバー | 1 | |
| 17 | 130745C001 | 下部コンベア用鋼板メタルケース | 2 | - |
| 18 | 162912P104 | Vプーリ | 1 | A162-17 |
| 19 | 162912P105 | カラー | 1 | |
| 20 | 131926R202 | テンションバネ | 1 | |
| 21 | 224511P103 | テンション軸 | 1 | |
| 22 | 032711P101 | 下部軸 | 1 | |
| 23 | 032711P102 | 下部プーリ | 1 | |
| 24 | 032711P110 | 防止板 | 1 | |
| 25 | 032611P120 | テンションアーム | 1 | |
| 26 | 292611P110 | ブラケット | 1 | |
| 27 | 031112P110 | 昇降機下部 | 1 | |
| 28 | 0ND1111060 | タイトスナット | 6 | M6 |
| 29 | 0BA1110612 | 六角ボルト | 6 | M6*12 |
| 30 | 0BE1110635 | 蝶ボルト | 1 | M6*35 |
| 31 | 102628C004 | サンプル容器 (白) | 1 | |
| 32 | 041926P500 | 昇降機ホッパ口蓋 | 1 | |
| 33 | 032727U100 | 底板 | 1 | |
| 34 | 032727U001 | 昇降機固定金具 | 1 | |
| 35 | | | | |
| 36 | | | | |
| 37 | | | | |
| 38 | | | | |
| 39 | | | | |
| 40 | | | | |
| 41 | | | | |
| 42 | | | | |
| 43 | | | | |
| 44 | | | | |
| 45 | | | | |
| 46 | | | | |
| 47 | | | | |
| 48 | | | | |
| 49 | | | | |
| 50 | | | | |

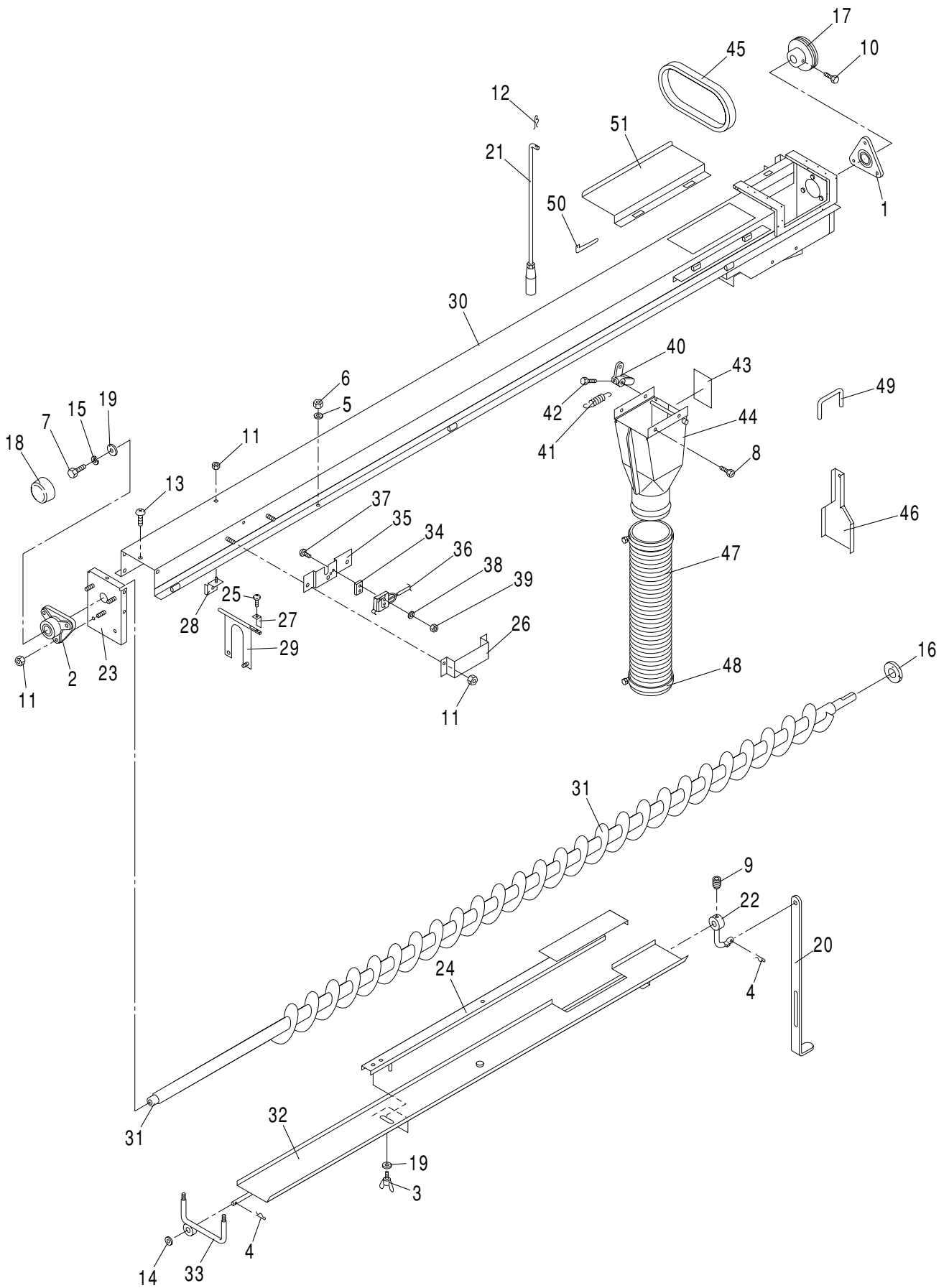
上部コンベア



上部コンベア

| 見出し 番号 | 部 品 番 号 | 部 品 名 | 一台個数 | 備 考 |
|-----------|------------|------------|------|---------------|
| | | | 90 | |
| 1 | 0YY8211029 | ベアリング | 1 | EN203/HFC |
| 2 | 0YY8511006 | ベアリング | 1 | CS203DDU/HF2J |
| 3 | 0BE1110615 | 蝶ボルト | 1 | M6*15 |
| 4 | 0KB1010326 | 松葉ピン | 2 | φ10 |
| 5 | 0WA1010080 | 平座金 | 2 | M8 |
| 6 | 0ND1111080 | タイトスナット | 2 | M8 |
| 7 | 0BA1110612 | 六角ボルト | 1 | M6*12 |
| 8 | 0BD1110612 | タイトスボルト | 4 | M6*12 |
| 9 | 0CL4308008 | 六角穴付止ネジ | 2 | M8*8 |
| 10 | 0BA1110820 | 六角ボルト | 1 | M8*20 |
| 11 | 0ND1111060 | タイトスナット | 9 | M6 |
| 12 | 0KB1008277 | 松葉ピン | 2 | φ8 |
| 13 | 0CD1006012 | トラス小ネジ | 5 | M6*12 |
| 14 | 0WA1010100 | 平座金 | 1 | M10 |
| 15 | 0WB1010060 | バネ座金 | 1 | M6 |
| 16 | 043202Q002 | 防塵材 | 1 | |
| 17 | 032611Q003 | プーリ | 1 | φ73 |
| 18 | 043107C001 | ベアリングカバー | 1 | |
| 19 | 132907C006 | 特殊座金 | 2 | |
| 20 | 032811Q010 | レバー | 1 | |
| 21 | 032711Q020 | 開閉ロッド棒 | 1 | |
| 22 | 042620Q010 | 底板開閉アーム | 1 | |
| 23 | 032711Q001 | 側板大 | 1 | |
| 24 | 042620Q030 | 配穀調節板 | 1 | |
| 25 | 0CH1003008 | バネ座付 ナベ小ネジ | 1 | M3*8 |
| 26 | 221502Q005 | スイッチカバー | 1 | |
| 27 | 221502Q008 | スイッチ板 | 1 | |
| 28 | 221502Q009 | 圧力板取付材 | 1 | |
| 29 | 032711Q010 | 圧力板 | 1 | |
| 30 | 032711Q100 | コンベア樋組立 | 1 | |
| 31 | 032711Q200 | 上部コンベア軸 | 1 | |
| 32 | 032711Q400 | 底板 | 1 | |
| 33 | 032711Q500 | 底板開閉軸受 | 1 | |
| 34 | 011307L153 | スパーサ | 1 | |
| 35 | 221502Q081 | スイッチ台 | 1 | |
| 36 | 272211Q314 | スイッチ | 1 | |
| 37 | 0CA1002016 | ナベ小ネジ | 2 | M2*16 |
| 38 | 0WB1010020 | バネ座金 | 2 | M2 |
| 39 | 0NA1112020 | 六角ナット | 2 | M2 |
| 40 | 132908Q504 | 切換ハンドル | 1 | |
| 41 | 044310Q301 | 切替バネ | 1 | |
| 42 | 0BA1110815 | 六角ボルト | 1 | M8*15 |
| 43 | 012611Q301 | マーク | 1 | 循環・排出 |
| 44 | 032711Q310 | 元樋 | 1 | |
| 45 | 0DA0720038 | Vベルト | 1 | LA-38 |
| 46 | | | | |
| 47 | | | | |
| 48 | | | | |
| 49 | | | | |
| 50 | | | | |

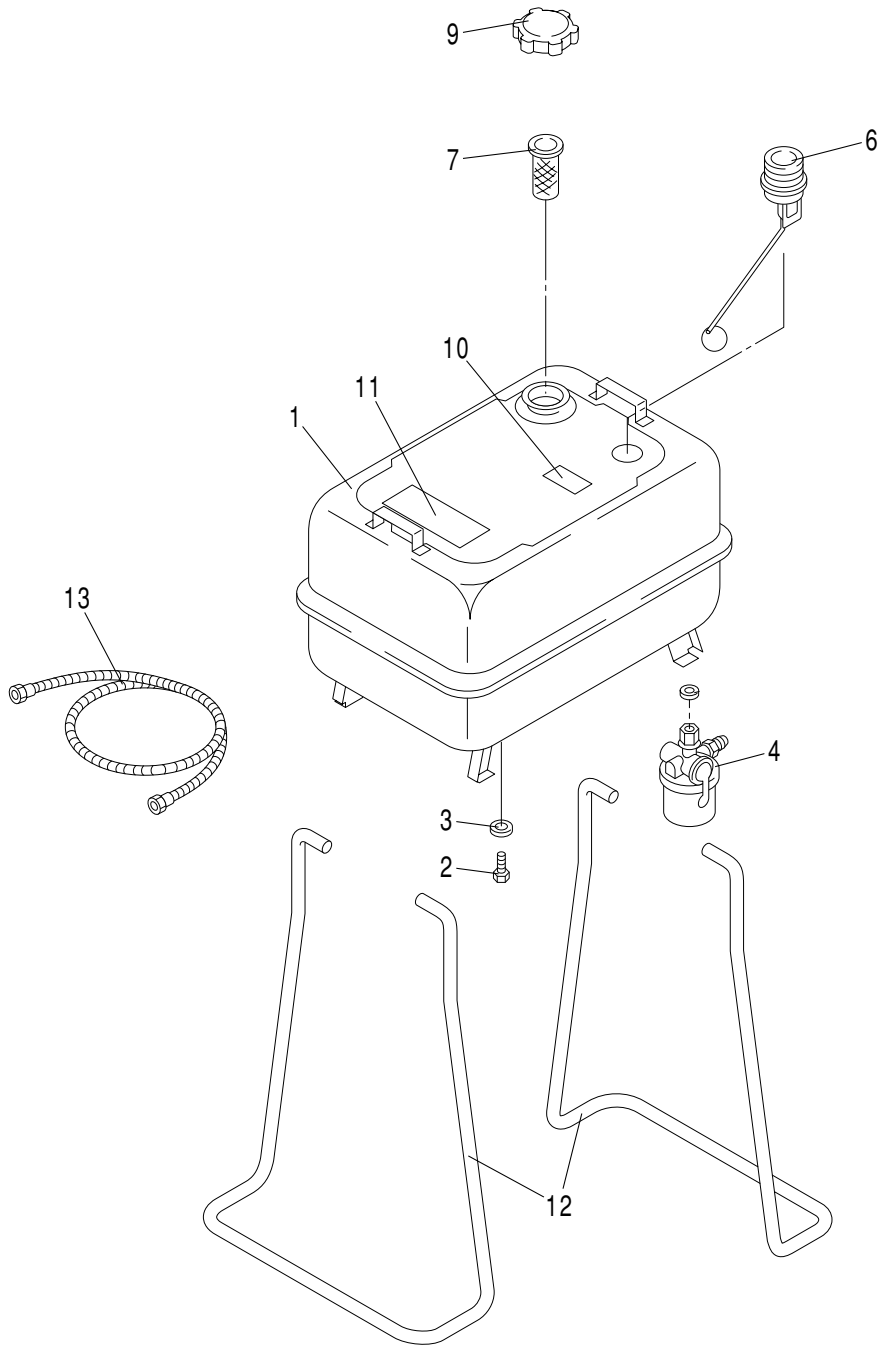
上部コンベア



上部コンベア

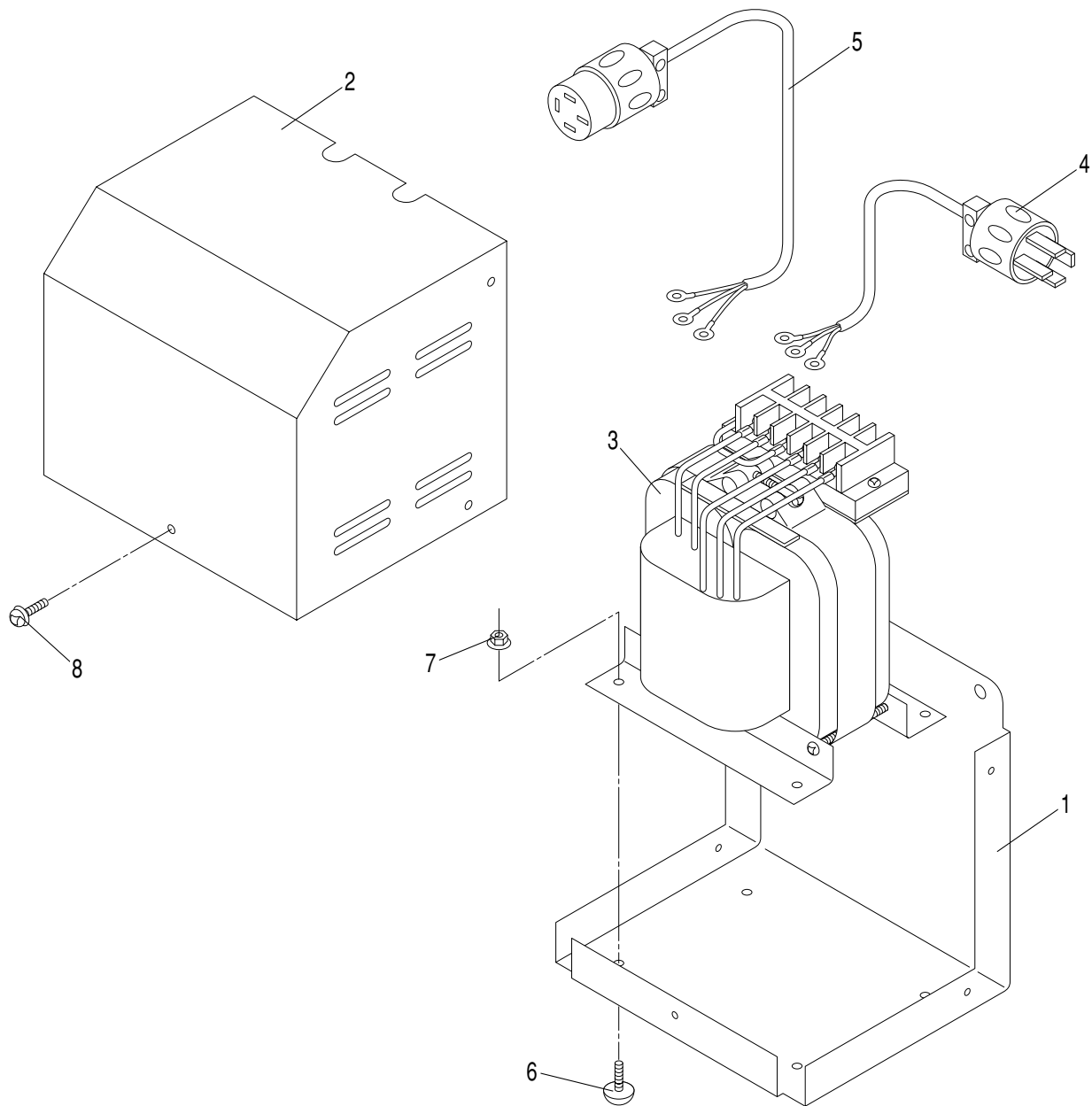
| 見出し 番号 | 部 品 番 号 | 部 品 名 | 一台個数 | 備 考 |
|-----------|------------|---------|------|-----|
| | | | 90 | |
| 46 | 034027U001 | 検知板 | 1 | |
| 47 | 461307U004 | 排出用ホース | 1 | |
| 48 | 0GL1090100 | ホースバンド | 2 | |
| 49 | 161926N701 | スロワ樋ピン | 4 | |
| 50 | 040907U009 | 側板止めくさび | 2 | |
| 51 | 031112Q100 | 排塵機取付口蓋 | 1 | |
| 52 | | | | |
| 53 | | | | |
| 54 | | | | |
| 55 | | | | |
| 56 | | | | |
| 57 | | | | |
| 58 | | | | |
| 59 | | | | |
| 60 | | | | |
| 61 | | | | |
| 62 | | | | |
| 63 | | | | |
| 64 | | | | |
| 65 | | | | |
| 66 | | | | |
| 67 | | | | |
| 68 | | | | |
| 69 | | | | |
| 70 | | | | |
| 71 | | | | |
| 72 | | | | |
| 73 | | | | |
| 74 | | | | |
| 75 | | | | |
| 76 | | | | |
| 77 | | | | |
| 78 | | | | |
| 79 | | | | |
| 80 | | | | |
| 81 | | | | |
| 82 | | | | |
| 83 | | | | |
| 84 | | | | |
| 85 | | | | |
| 86 | | | | |
| 87 | | | | |
| 88 | | | | |
| 89 | | | | |
| 90 | | | | |
| 91 | | | | |
| 92 | | | | |
| 93 | | | | |
| 94 | | | | |
| 95 | | | | |

30L 燃料タンク



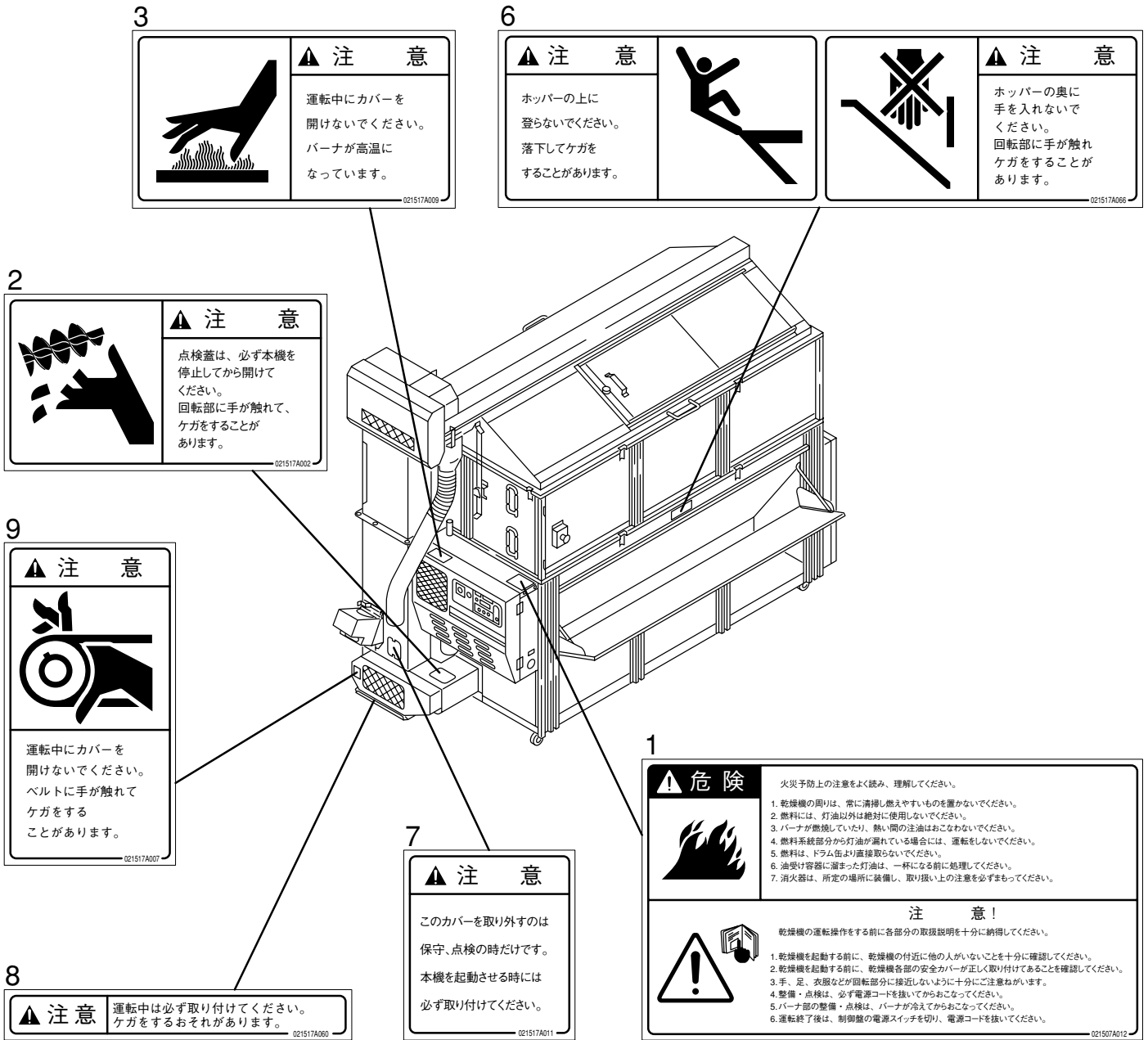
| 見出し 番号 | 部 品 番 号 | 部 品 名 | 一台個数 | 備 考 |
|-----------|------------|---------|------|------------|
| | | | 90 | |
| 1 | 6P01700021 | タンク本体 | 1 | |
| 2 | 2030-P17 | ドレンボルト | 1 | M8*15 |
| 3 | 2030-P18 | ドレンパッキン | 1 | ウレタン t=3.0 |
| 4 | OF-T1F2 | 送油バルブ | 1 | |
| 5 | | | | |
| 6 | 6P01700023 | 油量計 | 1 | |
| 7 | 2030-P21 | ストレーナー | 1 | |
| 9 | 2030-P20 | 給油口キャップ | 1 | |
| 10 | | ラベル | 1 | 使用燃料 |
| 11 | | ラベル | 1 | 注意 |
| 12 | 6P01700022 | 脚 | 2 | |
| 13 | 221507U008 | 燃焼パイプ | 1 | |

昇圧トランス



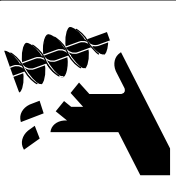
| 見出し 番号 | 部 品 番 号 | 部 品 名 | 一台個数 | 備 考 |
|-----------|------------|-------------|------|---------|
| | | | 90 | |
| 1 | 032729A001 | トランス取付材 | 1 | |
| 2 | 032729A100 | トランスカバー | 1 | |
| 3 | 440329B100 | オートトランス | 1 | 2.5KVA |
| 4 | 032817B200 | 入力コード | 1 | |
| 5 | 032817B300 | 出力コード | 1 | |
| 6 | 0CA1005012 | 十ナベ小ネジ | 4 | M5 * 12 |
| 7 | 0ND1111050 | タイトスナット | 4 | M5 |
| 8 | 0CJ1004008 | バネ平付 十ナベ小ネジ | 5 | M4 * 8 |

シール張付位置



| 見出し番号 | 部品番号 | 部品名 | 一台個数 | 備考 |
|-------|------------|-----------|------|----|
| | | | 90 | |
| 1 | 021507A012 | 火災予防ラベル | 1 | |
| 2 | 021517A002 | コンベアラベル | 3 | |
| 3 | 021517A009 | パーナラベル | 1 | |
| 4 | 021517A008 | チェーン用ラベル | 1 | |
| 5 | 021517A006 | 昇降機ラベル | 1 | |
| 6 | 021517A066 | ホッパー用ラベルA | 1 | |
| 7 | 021517A011 | 点検用ラベル | 3 | |
| 8 | 021517A060 | 昇降機注意マーク | 1 | |
| 9 | 021517A007 | ベルト用ラベル | 2 | |
| 10 | 021507A004 | 屋上ラベル | 1 | |
| 11 | | 消火器ラベル | 1 | |
| 12 | | 燃料タンクラベル | 1 | |

2



▲ 注意

点検蓋は、必ず本機を停止してから開けてください。回転部に手が触れて、ケガをすることがあります。

021517A002

10




▲ 危険

屋根の上に登らないでください。落下してケガをすることがあります。

021507A004

5



▲ 注意

運転中にカバーを開けないでください。バケットに手が触れてケガをすることがあります。

021517A006

9



▲ 注意

運転中にカバーを開けないでください。ベルトに手が触れてケガをすることがあります。

021517A007

11

使用上のご注意

消火器は圧力容器です。[取扱説明書]をよく読んでご使用ください。

▲ 危険

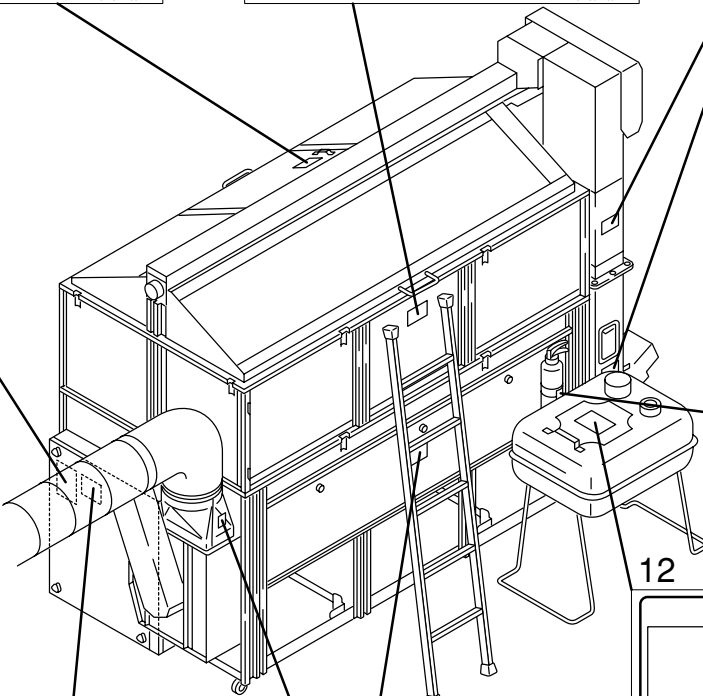
- 人に向かって絶対に放射しないでください。
- 呼吸困難や危害発生の恐れがあります。
- 液で充められた点検を定期的に行ってください。
- ご家庭でも必ず目印に貼付してください。
- 製造からある年の使用年数を過ぎたものは使用しないでください。

▲ 警告


- 設置場所は高温多湿の場所は避けてください。
- 消火器は初期消火の器具です。消火範囲に限りがあります。
- 適応火災はフレードの表示マークで確認ください。
- 燃焼によって凍り・凍結があります。
- 火元近づくとヤマトの恐れがあります。
- 距離を置いて消火活動してください。
- 消火器を廃棄する場合は必ず販売店が製造元にご相談ください。

▲ 注意

サビ・キズ・変形・キャップのゆるみのあるものは絶対に使用しないでください。容器の破裂等により重大な人身事故発生の恐れがあります。



4

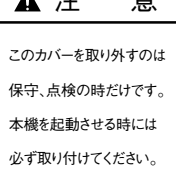


▲ 注意

運転中はカバーを開けないでください。チェーンに手が触れてケガをすることがあります。

021517A008

7



▲ 注意

このカバーを取り外すのは保守、点検の時だけです。本機を起動させる時には必ず取り付けてください。

021517A011

12

ご使用前に良くお読みになり、理解してください。

▲ 危険

ガソリン使用禁止

このタンクは、灯油専用のタンクです。ガソリンは絶対に使わないでください。火災となる恐れがあります。

▲ 警告

バーナ燃焼中の給油は、絶対に行わないでください。引火の恐れがあります。

▲ 注意

1. 灯油は油量計を見ながら「満」の目盛りまで入れてください。燃料タンク容量 TK-30 30ℓ TK-40 40ℓ
2. 給油中にこぼれた灯油は、必ず拭き取ってください。
3. 燃料タンクの上には絶対に乗らないでください。
4. 給油は、送油バルブのロックを閉め、給油口のフィルターを外さずにおこなってください。
5. 送油バルブのキャップに水が溜まった場合は、コックを閉じキャップを取り外して灯油で洗浄してください。
6. 燃料タンクは内部を灯油で洗浄し送油バルブを閉じホコリのかからぬよう保管してください。

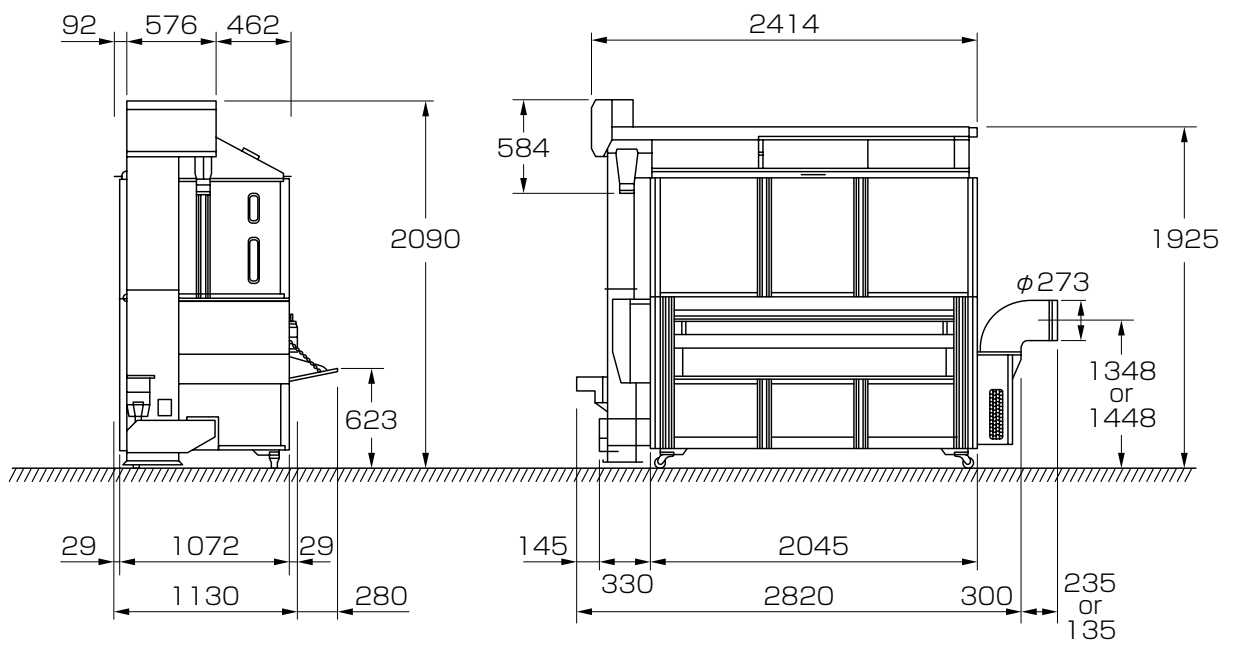
| 見出し番号 | 部品番号 | 部品名 | 一台個数 | 備考 |
|-------|------------|-----------|------|----|
| | | | 90 | |
| 1 | 021507A012 | 火災予防ラベル | 1 | |
| 2 | 021517A002 | コンベアラベル | 3 | |
| 3 | 021517A009 | バーナラベル | 1 | |
| 4 | 021517A008 | チェーン用ラベル | 1 | |
| 5 | 021517A006 | 昇降機ラベル | 1 | |
| 6 | 021517A066 | ホッパー用ラベルA | 1 | |
| 7 | 021517A011 | 点検用ラベル | 3 | |
| 8 | 021517A060 | 昇降機注意マーク | 1 | |
| 9 | 021517A007 | ベルト用ラベル | 2 | |
| 10 | 021507A004 | 屋上ラベル | 1 | |
| 11 | | 消火器ラベル | 1 | |
| 12 | | 燃料タンクラベル | 1 | |

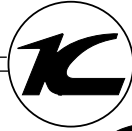
主要諸元

| | | | | |
|------------------|------------------------------|---|----------------------|---------|
| 型 式 名 | | | CST90 | |
| 区 分 | | | S1・S2・S3 | |
| 穀物の種類 と処理量 | 粳 (容積重560kg/m ³) | kg | 400~900 | |
| | 小麦(容積重680kg/m ³) | kg | 480~1,080 | |
| 機体寸法 | 全 長 | mm | 2,820 | |
| | 全 幅 | mm | 1,130 (ホッパー開時=1,410) | |
| | 全 高 | mm | 2,090 | |
| 機 体 質 量 (重量) | | | kg | |
| | | | 430 | |
| 送風機 | 型 式 名 | KPF270-04M | | |
| | 種 類 | 遠心式 | | |
| | 常用回転速度 | r.p.m | 1,900 | |
| 火 炉 | 型 式 名 | KBR-22SS | | |
| | 種 類 | ロータリー | | |
| | 点 火 方 式 | セラミックヒータ | | |
| | 燃 焼 量 | ℓ/h | 0.6~2.2 | |
| 使 用 燃 料 | | | JIS 1号灯油 | |
| 燃 料 タ ン ク 容 量 | | | ℓ | |
| | | | 30 | |
| 所 要 動 力 | 定 格 電 圧 | V | 単相100・200 / 三相200 | |
| | 定 格 出 力 | 本機モータ | kw | 0.4 |
| | | 送風モータ | kw | 0.4 |
| | | 繰出しモータ | kw | 0.017 |
| | | バーナファンモータ | kw | 0.02 |
| | | 水分計モータ | kw | 0.008 |
| | | コントローラ | kw | 0.06 |
| | | 別売スロワ | kw | 0.4 |
| 最大同時使用電力 | kw | 0.905 (別売スロワ使用時=0.937) | | |
| 性 能 | 張込時間 | 粳 | 分 | 13~16 |
| | | 小麦 | 分 | 13~16 |
| | 排出時間 | 粳 | 分 | 18~22 |
| | | 小麦 | 分 | 17~21 |
| | 毎時乾減率 | 粳 | %/h | 0.5~0.9 |
| | | 小麦 | %/h | 0.7~1.0 |
| 諸装置 | 安 全 装 置 | 風圧センサ・フレームアイ・熱風温センサ・満量センサ サーマルリレー・ヒューズ 感震センサー (V型のみ) | | |
| | 標 準 装 備 品 | 燃料タンク・排風エルボ・消火器 | | |
| 安 全 鑑 定 適 合 番 号 | | | — | |

外觀寸法

(単位：mm)





まごころで奉仕する **一心号** 農業機械

金子農機株式会社

- 本社・羽生工場 〒348-8503 埼玉県羽生市小松台 1-516-10
営業本部 電話 (048)-561-2111(代)
施設部 電話 (048)-561-1741
技術本部 電話 (048)-561-2115
生産本部 電話 (048)-561-2114
経営管理部 電話 (048)-561-2113
羽生工場 電話 (048)-561-2114
- パーツセンター 〒348-8503 埼玉県羽生市西 2-21-10
電話 (048)-563-0532
- 北海道営業所 〒068-2165 北海道三笠市岡山 440-18
電話 (01267)-4-2130
- 秋田事務所 〒010-0943 秋田県秋田市川尻御休町 5-30
電話 (018)-863-4288(代)
- 仙台営業所 〒983-0035 宮城県仙台市宮城野区日之出町 2-2-5
電話 (022)-235-9011(代)
- 新潟営業所 〒940-1146 新潟県長岡市下条町 686
電話 (0258)-22-2131(代)
- 関東支店 〒348-8503 埼玉県羽生市小松台 1-516-10
電話 (048)-561-2112(代)
- 東京事務所 〒103-0004 東京都中央区東日本橋 2-26-11
(MKKビル1F)
電話 (03)-3862-2459
- 金沢事務所 〒921-8062 石川県金沢市新保本 1-390
電話 (076)-249-7210
- 大阪営業所 〒533-0005 大阪府大阪市東淀川区端光 2-10-29
電話 (06)-6320-1000(代)
- 岡山営業所 〒702-8037 岡山県岡山市千鳥町 15-29
電話 (086)-263-5231~2
- 高松営業所 〒769-0102 香川県綾歌郡国分寺町国分 843-1
電話 (087)-874-6470(代)
- 福岡営業所 〒839-0809 福岡県久留米市東合川 8-1-1
電話 (0942)-45-0600
- 南九州営業所 〒880-0044 宮崎県宮崎市大字瓜生野垂門 3675
電話 (0985)-41-0421(代)