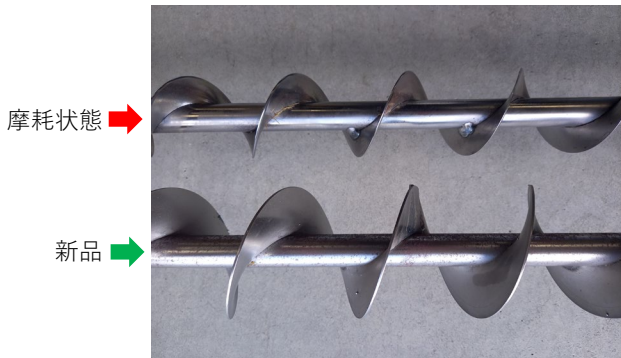
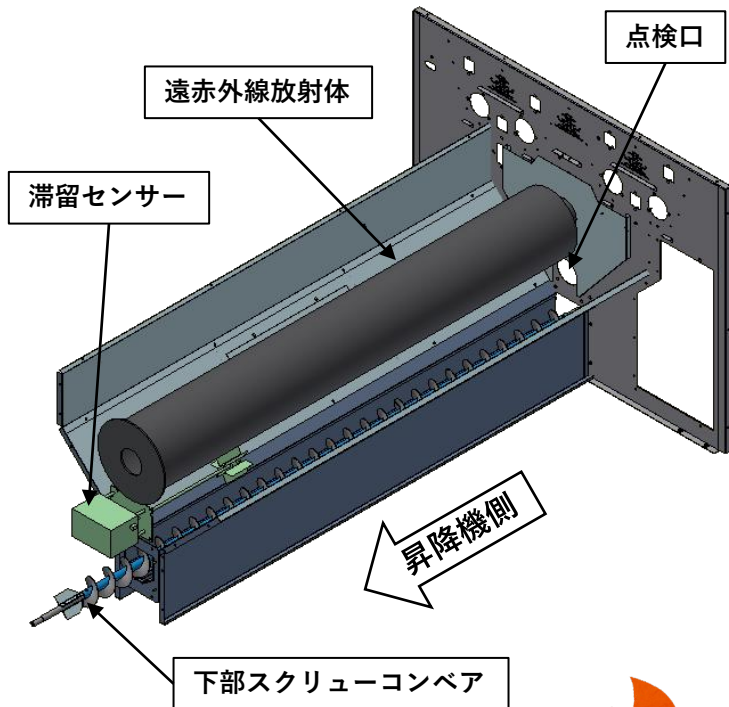


## 下部スクリーコンベアの摩耗にご注意ください！



乾燥機下部内部構造イメージ



「水分計」異常、「搬送系過負荷」異常、「滞留センサー」異常のエラー表示が画面に度々表示されたり、乾燥機の仕上がり水分値にズレが生じている場合は、バケットの摩耗や、駆動ベルトの緩みの他に、穀物が機内に滞留していて、搬送されていない可能性があります。

点検しないまま、リセットボタンを押して稼働を続けてしまうと、**火災などのトラブル発生の可能性が非常に高まります。**

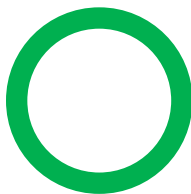
(詳しくは裏面へ)

「うちの乾燥機は大丈夫！」と思いませんか？

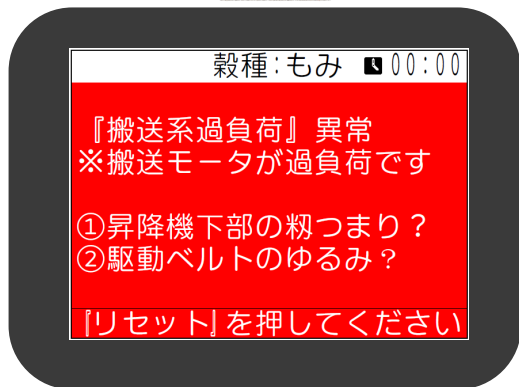
このような使い方は**大変危険**です



「あれ？エラー表示だ！糶が詰まってるのかな？  
もう一度リセットボタンを押して、動けば大したことはないだろう。」



エラー表示が出た時は、必ず使用を停止し、糶詰まりなどの原因の除去、または販売店にお問い合わせください！！  
何も対処せずリセットボタンを押して使用を続けてはいけません！！



金子の遠赤外線乾燥機は清掃・点検・メンテナンスが楽！  
機器がきちんと点検、清掃されるとシーズン中の故障を予防でき、気持ち良く作業ができます。



点検・清掃のポイントは裏面へ

# 点検・メンテナンスのポイント



乾燥機下部のスクリーコンベアの羽根が摩耗したまま使用を続けると、穀物が運ばれず、滞留してしまいます。滞留した穀物が山になると、高温の遠赤外線放射体に接触して**発火する恐れ**があります。

スクリーコンベアは消耗部品ですので、シーズンの使用前、使用後は、状態をよく確認し、早めの交換をお勧めいたします。

## エラー表示が現れた場合は、

必ず使用を停止し原因を除去、または販売店にお問い合わせください。そのまま使用を続けると稼働停止や、火災の原因につながる恐れがあります。



穀物が堆積するイメージ

## 穀物堆積・スクリーコンベア磨耗点検手順

**①** 昇降機の反対側

点検蓋

**②** 点検蓋を取り外します

**③** 点検口から目視する

点検口

**④** スクリューコンベアの摩耗を確認

**⑤** 磨耗したスクリーコンベア

**⑥** 交換目安

コンベア寸法		
	新品	交換目安
4インチ	23 <sup>mm</sup>	17 <sup>mm</sup> 以下
6インチ	30 <sup>mm</sup>	24 <sup>mm</sup> 以下
8インチ	37 <sup>mm</sup>	31 <sup>mm</sup> 以下



## 消耗部品の交換時期の目安は、

# 800時間または3年です

下記各部品の耐久時間は使用条件によって異なるため、点検時に消耗が激しい場合は、使用時間に関わらず交換が必要です。購入先に交換を依頼してください。

- ・昇降機用バケット・Vベルト・平ベルト・上部スクリーコンベア・下部スクリーコンベア（送り羽根合）
- ・バーナ関係・軸受メタル・風圧スイッチ・ベアリング・遠赤放射体軸受け・遠赤放射体用ストッパー
- ・補強部品関係・ダクト関係・ホース関係

昇降機平ベルト仕組み、及びバケットの交換時も、**上部・下部スクリーコンベアの摩耗確認**を併せて行っていただきますよう、お願いいたします。

●お求めは信用とサービスが行き届く当店で…



●詳細はwebで  
金子農機 検索

●ホームページアドレス/https://www.kanekokk.co.jp/

## 金子農機株式会社

本社 〒348-8503 埼玉県羽生市小松台1-516-10 ☎ 048(561)2111(代)  
 ・北海道営業所 ☎ 01267(4)2130 ・東北営業所 ☎ 022(235)9011  
 ・関東営業所 ☎ 048(561)2112 ・新潟営業所 ☎ 0258(22)2131  
 ・九州営業所 ☎ 0942(45)0600  
 ・大阪営業所 / 金沢サービスセンター ☎ 048(501)2257